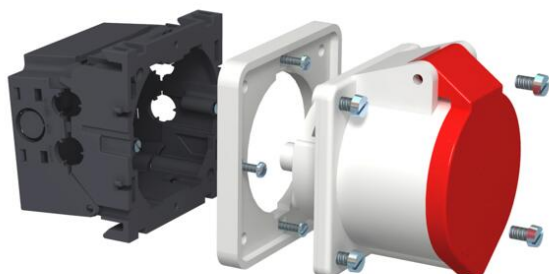


Fiche technique

Boîtier d'appareillages CEE, 32 A

Référence: 6288614



PA polyamide

Boîtier d'appareillages complet pour le montage d'un connecteur CEE dans des goulottes d'appareillages avec un couvercle de 80 mm comprenant:

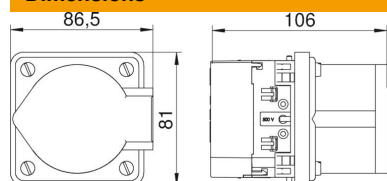
- un boîtier d'appareillages s'enclenchant par l'avant,
- un dispositif de connexion CEE et du matériel de montage
- une prise CEE 32 A

Pour l'installation dans des goulottes d'appareillages Rapid 80 et des colonnes de distribution ISS.

Données de base

Référence	6288614
Type	CEE32E2
Désignation 1	Boîtier d'appareillages CEE
Désignation 2	avec CEE32
Fabricant	OBO
Coloris	gris fer ; RAL 7011
Matériau	polyamide
Unité d'emballage minimale	1
Unité de mesure	Pièce
Poids	37 kg
Unité de poids	kg/100 paires
Empreinte CO2 (GWP) du berceau à la porte	0,4084 kg CO2e / 1 Pièce

Dimensions



Fiche technique

Boîtier d'appareillages CEE, 32 A

Référence: 6288614



Caractéristiques techniques

Nombre d'unités	1
Modèle	fermé
Bande de fixation	autres
Sans halogène	non
Avec compartiment de raccordement	oui
Possibilité de décharge de traction	non