

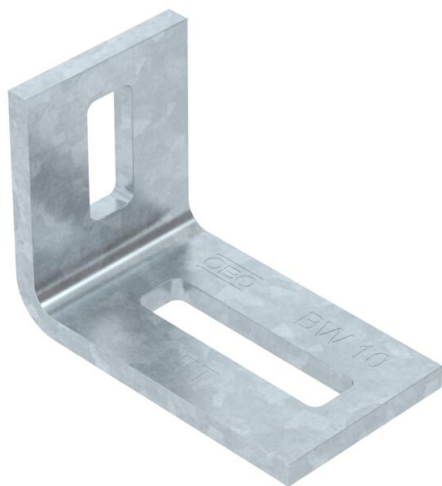
Fiche technique

Équerre de fixation BW 10 FT

Référence: 6019480



Équerre de fixation pour fixer des montants, des échelles verticales et des constructions au mur, au plafond ou aux échafaudages en acier.



St acier

FT galvanisé à chaud par trempage

Données sources

| | |
|-------------------------------------------|--------------------------------|
| Référence | 6019480 |
| Type | BW 10 FT |
| Désignation 1 | Equerre de fixation |
| Fabricant | OBO |
| Dimension | 70x50x40 |
| Coloris | zinc |
| Matériau | acier |
| Surface | galvanisé à chaud par trempage |
| Norme de surface | DIN EN ISO 1461 |
| Unité d'emballage minimale | 10 |
| Unité de mesure | Pièces |
| Poids | 13,8 kg |
| Unité de poids | kg/100 paires |
| Empreinte CO2 (GWP) du berceau à la porte | 0,3915 kg CO2e / 1 Pièce |

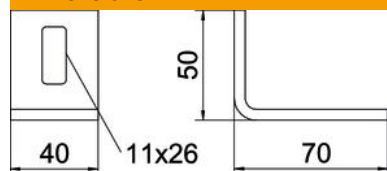
Fiche technique

Équerre de fixation BW 10 FT

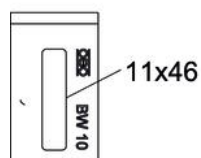
Référence: 6019480



Dimensions



| | |
|----------|-------|
| Longueur | 70 mm |
| Largeur | 40 mm |
| Hauteur | 50 mm |



Caractéristiques techniques

| | |
|---------------------------------|---------------------|
| Modèle | Équerre de fixation |
| Maintien en fonction | non |
| Convient pour formes de profilé | profilé en U |
| épaisseur du matériau | 5 mm |
| Avec accessoires pour vis | non |
| Réglable | non |