

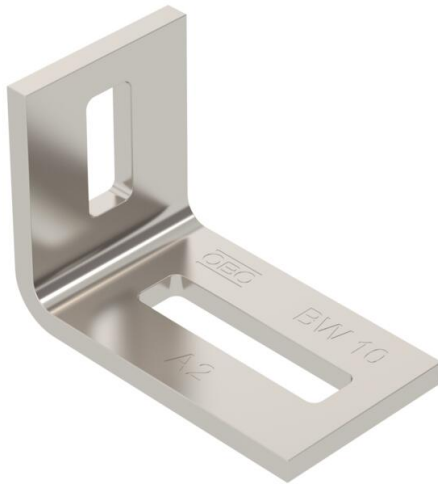
# Technisches Datenblatt

## Befestigungswinkel BW 10 A2

Artikelnummer: 6019484



Befestigungswinkel zum Befestigen von Stielen, Steigeleitern und Konstruktionen an Wänden, Decken oder Stahlgerüsten.



<b>A2</b>	Edelstahl, rostfrei
<b>2B</b>	blank, nachbehandelt

### Stammdaten

Artikelnummer	6019484
Typ	BW 10 A2
Bezeichnung 1	Befestigungswinkel
Hersteller	OBO
Dimension	70x50x40
Farbe	edelstahl
Werkstoff	Edelstahl, rostfrei 1.4301
Oberfläche	blank, nachbehandelt
Oberflächennorm	
Kleinste VK-Einheit	10
Mengeneinheit	Stück
Gewicht	20,1 kg
Gewichtseinheit	kg/100 St.
CO <sub>2</sub> Fußabdruck (GWP) Cradle-to-Gate	0,9676 kg CO <sub>2</sub> e / 1 Stück

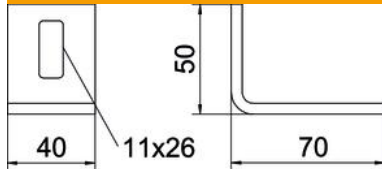
# Technisches Datenblatt

## Befestigungswinkel BW 10 A2

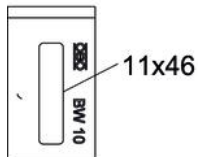
Artikelnummer: 6019484



### Abmessungen



Länge	70 mm
Breite	40 mm
Höhe	50 mm



### Technische Daten

Ausführung	Befestigungswinkel
Funktionserhalt	nein
Geeignet für Profilformen	U-Profil
Materialstärke	5 mm
Mit Schraubenzubehör	nein
Verstellbar	nein