

# Scheda tecnica

Staffa reggicavo 2056, base a W, 1 via, coppa in metallo, FT

Codice articolo: 1188328



Staffa reggicavo con base a W, coppa in metallo con bordi arrotondati per proteggere il cavo. Per il montaggio verticale e orizzontale di 1 cavo singolo su profilati angolari fino a < 40 mm. Con 1 vite a pressione, testa a vite esagonale universale SW10, con fessura e taglio a croce. Per il montaggio in ambienti interni ed esterni. Si consiglia di utilizzare una controcoppa.



<b>St</b>	Acciaio
<b>FT</b>	zincato a caldo per immersione

## Dati anagrafici

Codice articolo	1188328
Tipo	BS-W1-M-64 FT
Sigla 1	Staffa reggicavo 2056
Produttore	OBO
Dimensione	58-64mm
Materiale	Acciaio
Superficie	zincato a caldo per immersione
Norma per superfici	DIN EN ISO 1461
Unità VK più piccola	50
Unità	Pezzo
Peso	16,188 kg
Unità di peso	kg/100 pz.
Impronta CO2 (GWP) dalla culla al cancello	0,4193 kg CO2e / 1 Pezzo

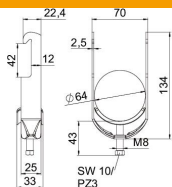
# Scheda tecnica

Staffa reggicavo 2056, base a W, 1 via, coppa in metallo, FT

Codice articolo: 1188328



## Misure



Lunghezza	25 mm
Larghezza	70 mm
Altezza	134 mm
Spessore lamiera	2,5 mm
Dimensione A	25 mm
Dimensione B	70 mm
Dimensione C	33 mm
Dimensione G (mm)	M8
Dimensione H	134 mm
Dimensione L	43 mm
Dimensione t	2,5 mm

## Dati tecnici

Numero dei cavi/tubi	1
per diametro tubo max	64 mm
per diametro tubo min.	58 mm
Filettatura	M8
Priva di alogeni	sì
Lunghezza esterna	33 mm
Max. Coppia di serraggio	5 Nm
Con coppa in metallo	sì
Modalità di montaggio	Profilato angolare
Larghezza asola	10 mm
Capacità D max	64 mm
Capacità D min.	58 mm
Aggiunta superficie	zincato a caldo
Aggiunta materiale	Acciaio