

Scheda tecnica

Staffa reggicavo, ancoraggio tipo N, 1 via, coppa in metallo, A2

Codice articolo: 1188383



Staffa reggicavo con ancoraggio tipo N, coppa in metallo con bordi arrotondati per proteggere il cavo. Per il montaggio verticale e orizzontale di 1 cavo singolo su profilato a C. Per asola 11 - 12 mm. Con coppa di pressione, testa a vite esagonale universale SW10, intaglio a croce e a taglio. Per il montaggio in ambiente interno ed esterno. Si raccomanda l'uso della controcoppa.



A2	Acciaio legato, INOX 1.4301
2B	non trattato, ulteriore trattamento

Dati anagrafici

Codice articolo	1188383
Tipo	BS-N1-M-34 A2
Sigla 1	Staffa reggicavo 2056
Produttore	OBO
Dimensione	28-34mm
Materiale	Acciaio, INOX 1.4301
Superficie	non trattato, ulteriore trattamento
Norma per superfici	
Unità VK più piccola	100
Unità	Pezzo
Peso	6,893 kg
Unità di peso	kg/100 Pz.

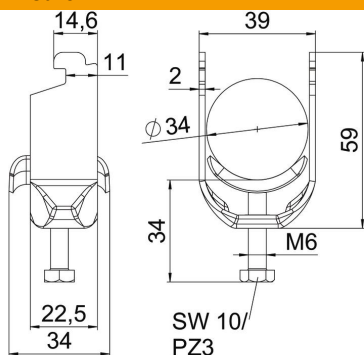
Scheda tecnica

Staffa reggicavo, ancoraggio tipo N, 1 via, coppa in metallo, A2

Codice articolo: 1188383



Misure



Lunghezza	22,5 mm
Larghezza	39 mm
Altezza	59 mm
Spessore lamiera	2 mm
Dimensione A	22,5 mm
Dimensione B	39 mm
Dimensione C	34 mm
Dimensione G (mm)	M6
Dimensione H	59 mm
Dimensione L	34 mm
Dimensione t	2 mm

Dati tecnici

Numero dei cavi/tubi	1
per diametro tubo max	34 mm
per diametro tubo min.	28 mm
per profilato portacavi con apertura asola (con intervallo) max	12 mm
per profilato portacavi con apertura asola (con intervallo) min.	11 mm
Filettatura	M6
Priva di alogeni	sì
Lunghezza esterna	34 mm
Max. Coppia di serraggio	3 Nm
Con coppa in plastica	no
Con coppa in metallo	sì
Modalità di montaggio	Profilati
Larghezza asola	10 mm
Capacità D max	34 mm
Capacità D min.	28 mm
Aggiunta superficie	non trattato
Aggiunta materiale	Acciaio inossidabile