

Scheda tecnica

Staffa reggicavo, ancoraggio tipo H, 2 vie, coppa in metallo, A2

Codice articolo: 1186157



Staffa reggicavo con base a testa di martello, coppa in metallo con bordi arrotondati per la protezione del cavo. Per il montaggio verticale e orizzontale di 2 cavi singoli su profilato a C. Per dimensioni scanalatura di 16-17 mm. Con coppa di pressione, testa a vite esagonale universale SW10, intaglio a croce e a taglio. Per il montaggio in ambienti interni ed esterni. Separazione tra due cavi grazie alla coppa doppia. Si raccomanda l'uso della controcoppa.



A2 Acciaio legato, INOX 1.4301

2B non trattato, ulteriore trattamento

Dati anagrafici

| | |
|--|-------------------------------------|
| Codice articolo | 1186157 |
| Tipo | BS-H2-M-58 A2 |
| Sigla 1 | Staffa reggicavo 2056 |
| Sigla 2 | doppia |
| Produttore | OBO |
| Dimensione | 52-58mm |
| Materiale | Acciaio, INOX 1.4301 |
| Superficie | non trattato, ulteriore trattamento |
| Norma per superfici | |
| Unità VK più piccola | 25 |
| Unità | Pezzo |
| Peso | 21,593 kg |
| Unità di peso | kg/100 pz. |
| Impronta CO2 (GWP) dalla culla al cancello | 1,0868 kg CO2e / 1 Pezzo |

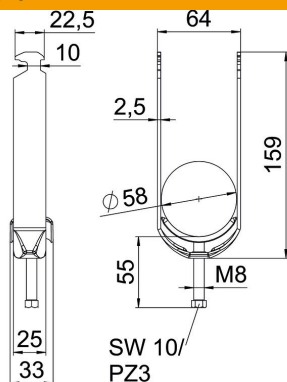
Scheda tecnica

Staffa reggicavo, ancoraggio tipo H, 2 vie, coppa in metallo, A2

Codice articolo: 1186157



Misure



| | |
|-------------------|--------|
| Lunghezza | 25 mm |
| Larghezza | 64 mm |
| Altezza | 159 mm |
| Spessore lamiera | 2,5 mm |
| Dimensione A | 25 mm |
| Dimensione B | 64 mm |
| Dimensione C | 33 mm |
| Dimensione G (mm) | M8 |
| Dimensione H | 159 mm |
| Dimensione L | 55 mm |
| Dimensione t | 2,5 mm |

Dati tecnici

| | |
|--|---------------------------|
| Numero dei cavi/tubi | 2 |
| per diametro tubo max | 58 mm |
| per diametro tubo min. | 52 mm |
| per profilato portacavi con apertura asola (con intervallo) max | 17 mm |
| per profilato portacavi con apertura asola (con intervallo) min. | 16 mm |
| Filettatura | M8 |
| Priva di alogeni | sì |
| Lunghezza esterna | 33 mm |
| Max. Coppia di serraggio | 5 Nm |
| Con coppa in plastica | no |
| Con coppa in metallo | sì |
| Modalità di montaggio | Profilati |
| Larghezza asola | 10 mm |
| Capacità D max | 58 mm |
| Capacità D min. | 52 mm |
| Aggiunta superficie | non trattato |
| Aggiunta materiale | Acciaio inossidabile |
| Con controcoppa | no |
| Materiale della coppa | acciaio inox |
| Qualità del materiale della coppa | Acciaio inox 304 (1.4301) |