

Scheda tecnica

Staffa reggicavo 2056, base a F, 1 via, in alluminio, coppa in plastica

Codice articolo: 1188246



Staffa reggicavo ancoraggio tipo F, coppa in plastica in polipropilene. Per il montaggio verticale e orizzontale di 1 cavo singolo su profilato piatto. Con 1 vite a pressione, testa a vite esagonale universale SW10, con fessura e taglio a croce. Per il montaggio in ambienti interni ed esterni. Si consiglia di utilizzare una controcoppa.



Alu Alluminio

Dati anagrafici

Codice articolo	1188246
Tipo	BS-F1-K-40 ALU
Sigla 1	Staffa reggicavo 2056
Produttore	OBO
Dimensione	34-40mm
Materiale	Alluminio
Unità VK più piccola	100
Unità	Pezzo
Peso	2,541 kg
Unità di peso	kg/100 pz.
Impronta CO2 (GWP) dalla culla al cancello	0,3426 kg CO2e / 1 Pezzo

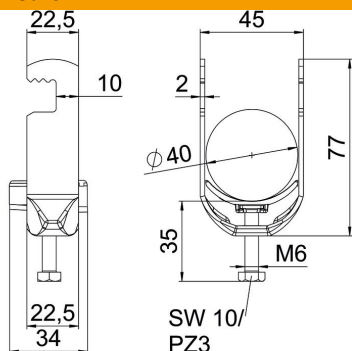
Scheda tecnica

Staffa reggicavo 2056, base a F, 1 via, in alluminio, coppa in plastica

Codice articolo: 1188246



Misure



Lunghezza	22,5 mm
Larghezza	45 mm
Altezza	77 mm
Spessore lamiera	2 mm
Dimensione A	22,5 mm
Dimensione B	45 mm
Dimensione C	34 mm
Dimensione G (mm)	M6
Dimensione H	77 mm
Dimensione L	35 mm
Dimensione t	2 mm

Dati tecnici

Numero dei cavi/tubi	1
per diametro tubo max	40 mm
per diametro tubo min.	34 mm
Filettatura	M6
Priva di alogeni	sì
Lunghezza esterna	34 mm
Max. Coppia di serraggio	3 Nm
Con coppa in plastica	sì
Modalità di montaggio	profilo piatto
Larghezza asola	10 mm
Capacità D max	40 mm
Capacità D min.	34 mm
Aggiunta superficie	non trattato
Aggiunta materiale	Alluminio