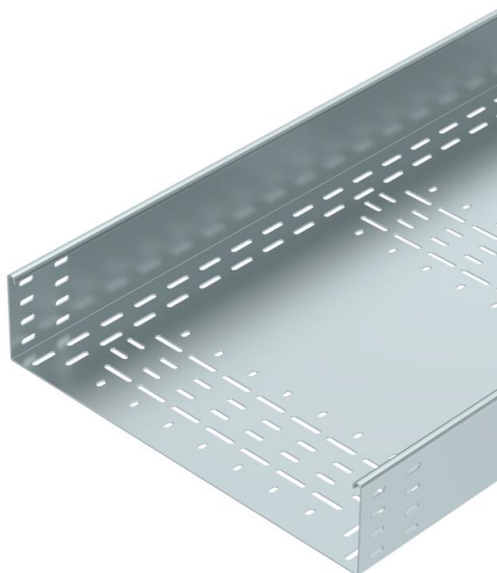


# Scheda tecnica

## Passerella BKRS 110 FS

Codice articolo: 6061989



Sistema di passerelle pesante calpestabile BKRS con foratura pavimento e bordo di altezza pari a 110 mm.

La passerella portacavi è dotata di foratura per giunto su entrambi i lati.

I giunti lineari devono essere ordinati separatamente.

Schermatura magnetica senza coperchio 20 dB, con coperchio 50 dB.



**St** Acciaio

**FS** zincato in continuo

### Dati anagrafici

Codice articolo	6061989
Tipo	BKRS 1150 FS
Definizione 1	Passerella BKRS
Definizione 2	calpestabile
Produttore	OBO
Dimensionee	110x500x3000
Colore	zinco
Materiale	Acciaio
Superficie	zincato in continuo
Norma per superfici	DIN EN 10346
Unità VK più piccola	3
Unità	Metro
Peso	1102.667 kg
Unità di peso	kg/100 Pz.
Impronta CO2 (GWP) dalla culla al cancello	26,1106 kg CO2e / 1 Metro

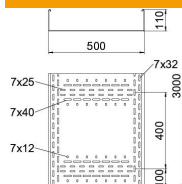
# Scheda tecnica

## Passerella BKRS 110 FS

Codice articolo: 6061989



### Misure



Lunghezza.	3'000 mm
Lunghezza.	10 ft
Larghezza	500 mm
Larghezza	20 in
Altezza	110 mm
Altezza	4 in
Spessore lamiera	0.08 in
Spessore lamiera	2 mm
Dimensione B	500 mm
Dimensione H	110 mm
Dimensione L	3'000 mm

### Dati tecnici

Versione connettore	senza connettore
Tipo di fissaggio sistema di montaggio	Pavimento
calpestabile	sì
Mantenimento funzionale	no
Con parte superiore	no
Foro di montaggio nel pavimento	sì
Foratura NATO	no
Sezione utile	496 cm <sup>2</sup>
Sezione utile	49600 mm <sup>2</sup>
Acciaio inossidabile, decapato	no
Foratura laterale	no
Versione a grande portata	no
Tipo di prova di carico secondo IEC 61537	Tipo II
Tipo di giunto sistema portacavi	avvitato

### Carichi

distanze tra gli appoggi applicabili min.	1.5 m
distanze tra gli appoggi applicabili max	3 m
Distanza tra gli appoggi 1,5 m	1.67 kN/m
Distanza tra gli appoggi 2,0 m	1.46 kN/m
Distanza tra gli appoggi 2,5 m	1.2 kN/m
Distanza tra gli appoggi 3,0 m	0.92 kN/m