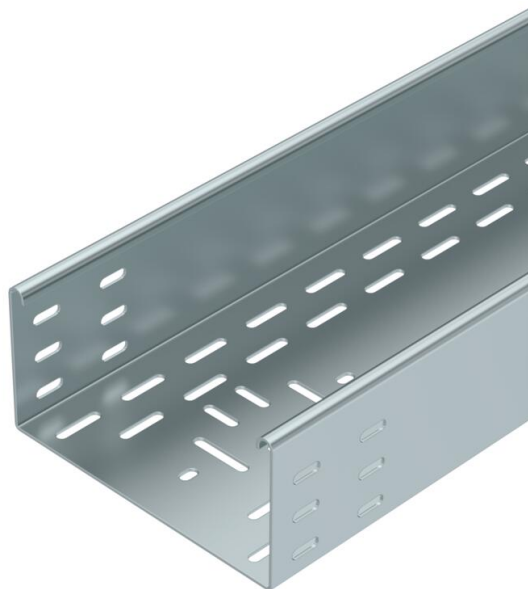


Scheda tecnica

Canalina BKRS 100 FS

Codice articolo: 6062002



Sistema di passerelle pesante BKRS con foratura pavimento e bordo di altezza pari a 100 mm.
La passerella portacavi è dotata di foratura per giunto su entrambi i lati.

I giunti lineari devono essere ordinati separatamente.
Schermatura magnetica senza coperchio 20 dB, con coperchio 50 dB.



St Acciaio

FS zincato in continuo

Dati anagrafici

| | |
|--|---------------------------|
| Codice articolo | 6062002 |
| Tipo | BKRS 1020 FS |
| Definizione 1 | Passerella BKRS |
| Definizione 2 | calpestabile |
| Produttore | OBO |
| Dimensionee | 100x200x3000 |
| Colore | zinco |
| Materiale | Acciaio |
| Superficie | zincato in continuo |
| Norma per superfici | DIN EN 10346 |
| Unità VK più piccola | 3 |
| Unità | Metro |
| Peso | 614.567 kg |
| Unità di peso | kg/100 Pz. |
| Impronta CO2 (GWP) dalla culla al cancello | 14,5342 kg CO2e / 1 Metro |

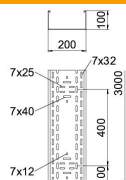
Scheda tecnica

Canalina BKRS 100 FS

Codice articolo: 6062002



Misure



| | |
|------------------|----------|
| Lunghezza. | 3'000 mm |
| Lunghezza. | 10 ft |
| Larghezza | 200 mm |
| Larghezza | 8 in |
| Altezza | 100 mm |
| Altezza | 4 in |
| Spessore lamiera | 0.08 in |
| Spessore lamiera | 2 mm |
| Dimensione B | 200 mm |
| Dimensione H | 100 mm |
| Dimensione L | 3'000 mm |

Dati tecnici

| | |
|---|-----------------------|
| Versione connettore | senza connettore |
| Tipo di fissaggio sistema di montaggio | Pavimento |
| calpestabile | sì |
| Mantenimento funzionale | no |
| Con parte superiore | no |
| Foro di montaggio nel pavimento | sì |
| Foratura NATO | no |
| Sezione utile | 171 cm ² |
| Sezione utile | 17052 mm ² |
| Acciaio inossidabile, decapato | no |
| Foratura laterale | no |
| Versione a grande portata | no |
| Tipo di prova di carico secondo IEC 61537 | Tipo II |
| Tipo di giunto sistema portacavi | avvitato |