

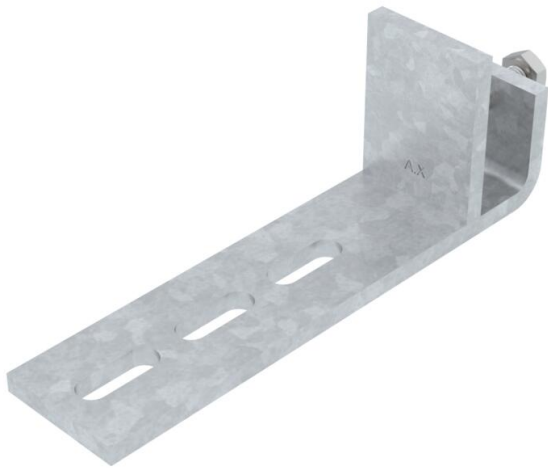
Fiche technique

Patte de serrage, verticale BFK 166 FT

Référence: 6003888



Plaque de serrage pour fixation sur poutre métallique
Le tracé du chemin de câbles monté sur la pièce de serrage est vertical.



- St acier
- FT galvanisé à chaud par trempage

Données de base	
Référence	6003888
Type	BFK 166 58 20 FT
Désignation 1	Patte de serrage
Désignation 2	ép. max du support: 20mm
Fabricant	OBO
Coloris	zinc
Matériau	acier
Surface	galvanisé à chaud par trempage
Norme de surface	DIN EN ISO 1461
Unité d'emballage minimale	10
Unité de mesure	Pièce
Poids	45 kg
Unité de poids	kg/100 paires
Empreinte CO2 (GWP) du berceau à la porte	1,0369 kg CO2e / 1 Pièce

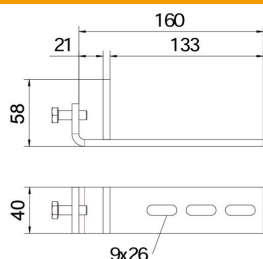
Fiche technique

Patte de serrage, verticale BFK 166 FT

Référence: 6003888



Dimensions



Largeur	166 mm
Hauteur	20 mm
Cote B	166 mm
Cote b	133 mm
Cote B1	133 mm

Caractéristiques techniques

Modèle	autres
Convient pour formes de profilé	Profilé en C