

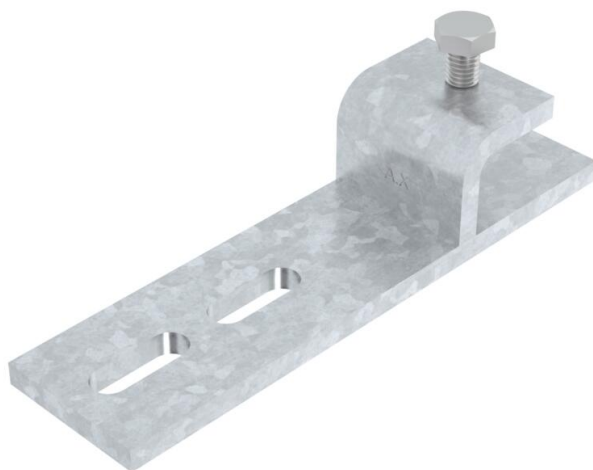
Fiche technique

Patte de serrage, horizontale BFK 153 FT

Référence: 6003884



Plaque de serrage pour fixation sur poutre métallique
Le tracé du chemin de câbles monté sur la pièce de serrage est horizontal.



St

acier

FT

galvanisé à chaud par trempage

Données de base

Référence	6003884
Type	BFK 153 33 FT
Désignation 1	Patte de serrage
Désignation 2	ép. max du support: 20mm
Fabricant	OBO
Coloris	zinc
Matériau	acier
Surface	galvanisé à chaud par trempage
Norme de surface	DIN EN ISO 1461
Unité d'emballage minimale	10
Unité de mesure	Pièce
Poids	37 kg
Unité de poids	kg/100 paires
Empreinte CO2 (GWP) du berceau à la porte	0,8941 kg CO2e / 1 Pièce

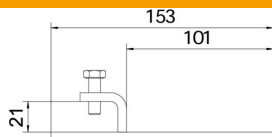
Fiche technique

Patte de serrage, horizontale BFK 153 FT

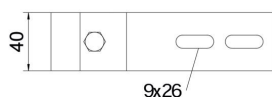
Référence: 6003884



Dimensions



Largeur	153 mm
Hauteur	20 mm
Cote B	153 mm
Cote b	101 mm
Cote B1	101 mm



Caractéristiques techniques

Modèle	autres
Convient pour formes de profilé	Profilé en C