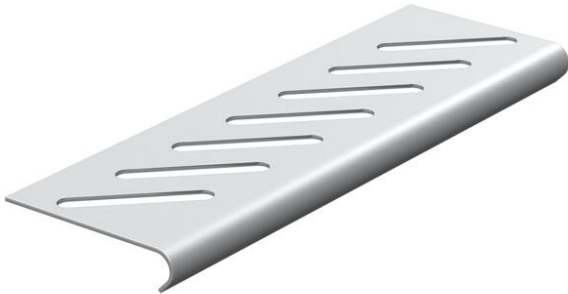


Fiche technique

Tôle terminale A4

Référence: 7084149



Pour le renforcement du fond et la protection des câbles aux extrémités des chemins de câbles.
Pour la fixation, veuillez commander les vis FR5B M6x12 séparément.



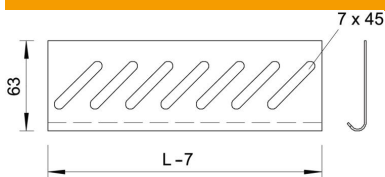
A4 Acier inoxydable 1.4571

2B nu, traité

Données de base

Référence	7084149
Type	BEB 500 A4
Désignation 1	Tôle de plancher terminale
Désignation 2	pour chemin de câbles
Fabricant	OBO
Dimension	B500mm
Couleur	acier inoxydable
Matériau	Acier inoxydable 1.4571
Surface	nu, traité
Norme de surface	
Unité d'emballage minimale	1
Unité de quantité	pc
Poids	23,7 kg
Unité de poids	kg/100 pc
Empreinte CO2 (GWP) du berceau à la porte	1,673 kg CO2e / 1 Pièce

Dimensions



Largeur	500 mm
Hauteur	35 mm
Cote B	500 mm

Caractéristiques techniques

Maintien en fonction	non
Acier inoxydable, teint	non
Modèle longue portée	non