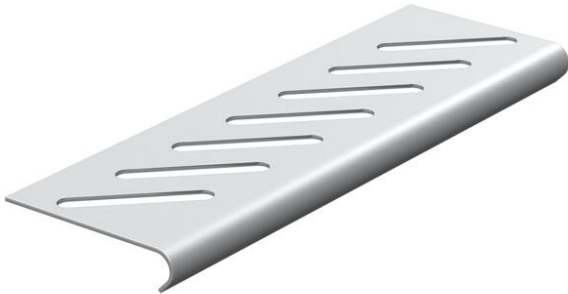


Fiche technique

Tôle terminale A2

Référence: 7084080



Pour le renforcement du fond et la protection des câbles aux extrémités des chemins de câbles.
Pour la fixation, veuillez commander les vis FR5B M6x12 séparément.



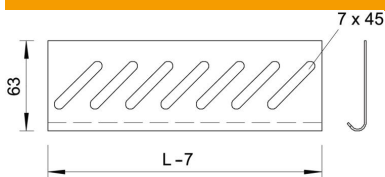
A2 acier inoxydable 1.4301

2B nu, traité

Données de base

| | |
|---|----------------------------|
| Référence | 7084080 |
| Type | BEB 400 A2 |
| Désignation 1 | Tôle de plancher terminale |
| Désignation 2 | pour chemin de câbles |
| Fabricant | OBO |
| Dimension | B400mm |
| Couleur | acier inoxydable |
| Matériau | acier inoxydable 1.4301 |
| Surface | nu, traité |
| Norme de surface | |
| Unité d'emballage minimale | 1 |
| Unité de quantité | pc |
| Poids | 18,9 kg |
| Unité de poids | kg/100 pc |
| Empreinte CO2 (GWP) du berceau à la porte | 1,3359 kg CO2e / 1 Pièce |

Dimensions



| | |
|---------|--------|
| Largeur | 400 mm |
| Hauteur | 35 mm |
| Cote B | 400 mm |

Caractéristiques techniques

| | |
|-------------------------|-----|
| Maintien en fonction | non |
| Acier inoxydable, teint | non |
| Modèle longue portée | non |