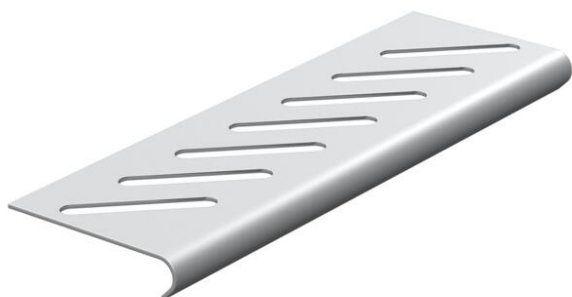


# Fiche technique

## Tôle terminale A2

Référence: 7084048



Pour le renforcement du fond et la protection des câbles aux extrémités des chemins de câbles.  
Pour la fixation, veuillez commander les vis type FR5B M6x12 séparément.



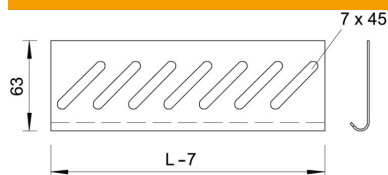
**A2** acier inoxydable 1.4301

**2B** nu, traité

### Données de base

Référence	7084048
Type	BEB 200 A2
Désignation 1	Tôle de plancher terminale
Désignation 2	pour chemin de câbles
Fabricant	OBO
Dimension	B200mm
Coloris	acier inoxydable
Matériau	acier inoxydable 1.4301
Surface	nu, traité
Norme de surface	
Unité d'emballage minimale	1
Unité de mesure	Pièce
Poids	9,367 kg
Unité de poids	kg/100 paires
Empreinte CO2 (GWP) du berceau à la porte	0,6925 kg CO2e / 1 Pièce

### Dimensions



Largeur	200 mm
Hauteur	35 mm
Cote B	200 mm

### Caractéristiques techniques

Sécurité de fonctionnement	non
Acier inoxydable, décapé	non
Modèle longue portée	non