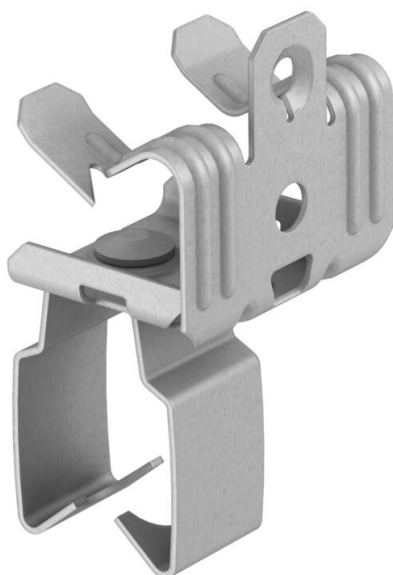


# Fiche technique

## Attache de fixation, pour tubes, ouverte/bas

Référence: 1483751



Attache de fixation à frapper avec support de tube ouvert comme solution de fixation individuelle du support.



St	Acier
ZL	Lamelle de zinc

### Données de base

Référence	1483751
Typee	BCVPO 3-7 D20
Désignation 1	Pince de fixation
Désignation 2	pour tube 20 mm
Fabricant	OBO
Dimension	3-7mm
Matériau	Acier
Surface	Lamelle de zinc
Norme de surface	
Unité d'emballage minimale	50
Unité de quantité	pc
Poids	3,4 kg
Unité de poids	kg/100 pc

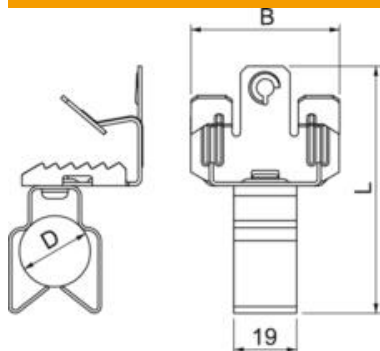
# Fiche technique

Attache de fixation, pour tubes, ouverte/bas

Référence: 1483751



## Dimensions



## Caractéristiques techniques

Type/élément de raccordement	Tube/câble
Type de fixation	Bornes
Charge de rupture	0,11 kN
Épaisseur de bride F max.	7 mm
Épaisseur de bride F min.	3 mm
Filetage	M6
Filetage, métrique	6
Diamètre de câbles/tubes min.	20 mm
Charnière ajustable	non
À charnière	non