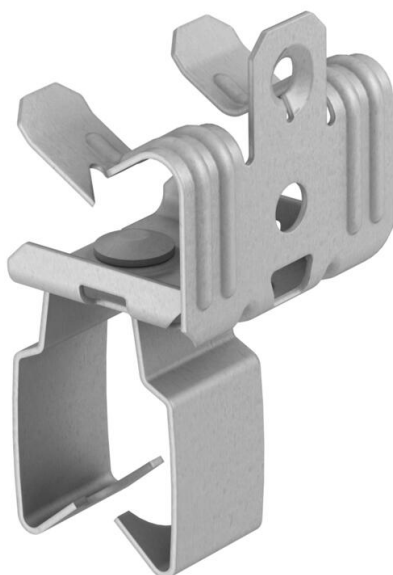


Fiche technique

Attache de fixation, pour tubes, ouverte/bas

Référence: 1483775



Attache de fixation à frapper avec support de tube ouvert comme solution de fixation individuelle du support.



St	Acier
ZL	Lamelle de zinc

Données de base

Référence	1483775
Typee	BCVPO 14-20 D32
Désignation 1	Pince de fixation
Désignation 2	pour tube 32 mm
Fabricant	OBO
Dimension	14-20mm
Matériau	Acier
Surface	Lamelle de zinc
Norme de surface	
Unité d'emballage minimale	50
Unité de quantité	pc
Poids	4,3 kg
Unité de poids	kg/100 pc

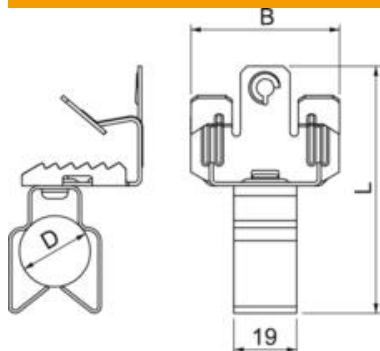
Fiche technique

Attache de fixation, pour tubes, ouverte/bas

Référence: 1483775



Dimensions



Caractéristiques techniques

Type/élément de raccordement	Tube/câble
Type de fixation	Bornes
Charge de rupture	0,11 kN
Épaisseur de bride F max.	20 mm
Épaisseur de bride F min.	14 mm
Filetage	M6
Filetage, métrique	6
Diamètre de câbles/tubes min.	32 mm
Charnière ajustable	non
À charnière	non