

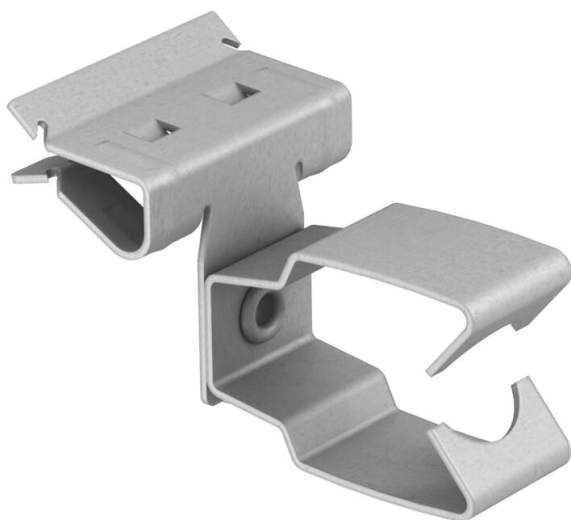
Fiche technique

Attache de fixation, pour tubes, ouverte/latérale

Référence: 1483813



Attache de fixation à frapper avec support de tube ouvert comme solution de fixation individuelle du support.



St	Acier
ZL	Lamelle de zinc

Données de base

Référence	1483813
Typee	BCHPO 2-4 D25
Désignation 1	Pince de fixation
Désignation 2	pour tube 25 mm
Fabricant	OBO
Dimension	2-4mm
Matériau	Acier
Surface	Lamelle de zinc
Norme de surface	
Unité d'emballage minimale	50
Unité de quantité	pc
Poids	2 kg
Unité de poids	kg/100 pc

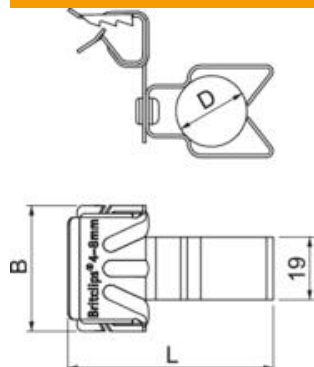
Fiche technique

Attache de fixation, pour tubes, ouverte/latérale

Référence: 1483813



Dimensions



Caractéristiques techniques

Type/élément de raccordement	Tube/câble
Type de fixation	Bornes
Charge de rupture	0,11 kN
Épaisseur de bride F max.	4 mm
Épaisseur de bride F min.	2 mm
Diamètre de câbles/tubes min.	25 mm
Charnière ajustable	non
À charnière	non