

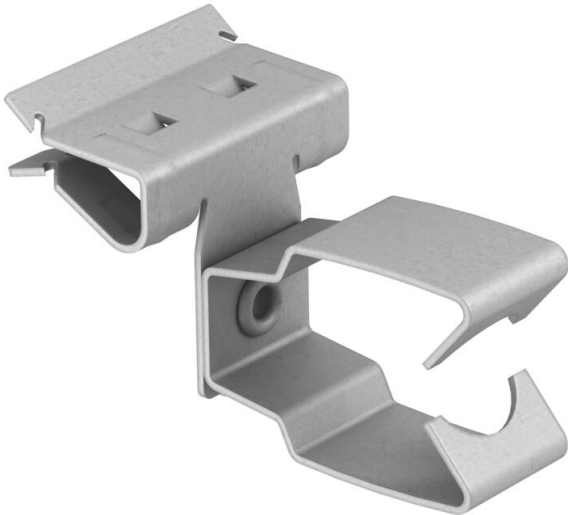
Technisches Datenblatt

Trägerklammer, für Rohre, offen/seitlich

Artikelnummer: 1483845



Trägerklammer zum Aufschlagen mit offener Rohraufnahme als individuelle Befestigungslösung am Träger.



St	Stahl
ZL	Zinklamelle

Stammdaten

Artikelnummer	1483845
Bezeichnung 1	Trägerklammer
Bezeichnung 2	mit Rohraufnahme 32mm
Hersteller	OBO
Dimension	14-20mm
Werkstoff	Stahl
Oberfläche	Zinklamelle
Oberflächennorm	
Kleinste VK-Einheit	50
Mengeneinheit	Stück
Gewicht	3,3 kg
Gewichtseinheit	kg/100 St.

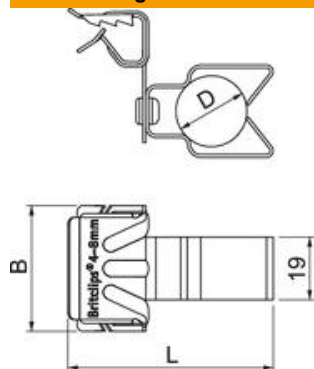
Technisches Datenblatt

Trägerklammer, für Rohre, offen/seitlich

Artikelnummer: 1483845



Abmessungen



Technische Daten

Anschlussart/-bauteil	Rohr/Kabel
Befestigungsart	klemmen
Bruchlast	0,11 kN
Flanschdicke F max.	20 mm
Flanschdicke F min.	14 mm
Rohr-/Kabeldurchmesser min.	32 mm
Scharnier justierbar	nein
Scharnierend	nein