

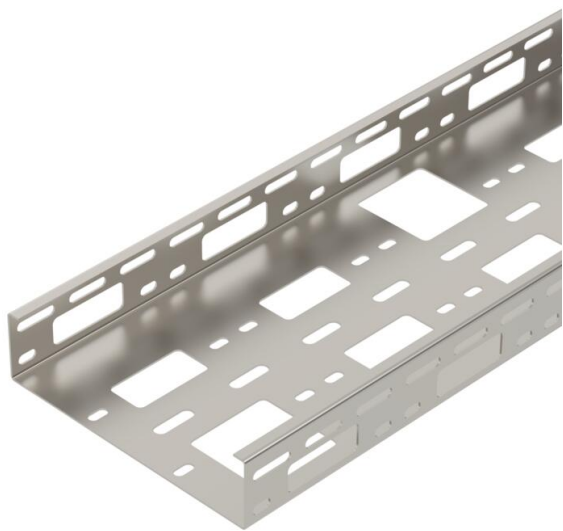
Scheda tecnica

Passerella AZ 200 A2

Codice articolo: 6075355



Passerella AZ con altezza del bordo pari a 50 mm.
Schermatura magnetica senza coperchio 20 dB, con coperchio 50 dB.



A2 Acciaio legato, INOX 1.4301

2B non trattato, ulteriore trattamento

Dati anagrafici

Codice articolo	6075355
Tipo	AZK 200 A2
Sigla 1	Passerella AZ
Sigla 2	asolata
Produttore	OBO
Dimensione	50x200x3000
Colore	acciaio legato
Materiale	Acciaio, INOX 1.4301
Superficie	non trattato, ulteriore trattamento
Norma per superfici	
Unità VK più piccola	3
Unità	Metro
Peso	280,34 kg
Unità di peso	kg/100 m
Impronta CO2 (GWP) dalla culla al cancello	17,5008 kg CO2e / 1 Metro

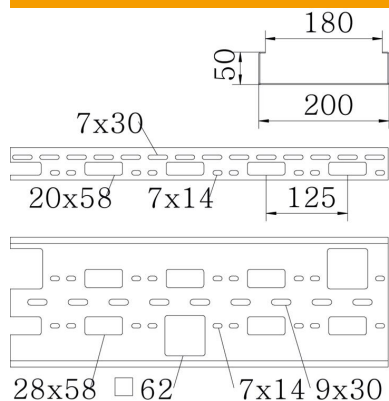
Scheda tecnica

Passerella AZ 200 A2

Codice articolo: 6075355



Misure



Dimensioni	50x200x1,5
Lunghezza	3.000 mm
Larghezza	200 mm
Altezza	50 mm
Spessore lamiera	1,5 mm
Dimensione B	200 mm

Dati tecnici

Versione connettore	senza connettore
Tipo di fissaggio sistema di montaggio	Soffitto Parete
Mantenimento funzionale	no
Foro di montaggio nel pavimento	sì
Foratura NATO	no
Sezione utile	100 cm ²
Sezione utile	10000 mm ²
Acciaio inossidabile, decapato	no
Foratura laterale	sì
Versione a grande portata	no

Scheda tecnica

Passerella AZ 200 A2

Codice articolo: 6075355



Carichi

distanze tra gli appoggi applicabili min.	1 m
distanze tra gli appoggi applicabili max	3 m
Distanza tra gli appoggi 1,0 m	2,5 kN/m
Distanza tra gli appoggi 1,5 m	1,9 kN/m
Distanza tra gli appoggi 2,0 m	1,3 kN/m
Distanza tra gli appoggi 2,5 m	0,8 kN/m
Distanza tra gli appoggi 3,0 m	0,3 kN/m

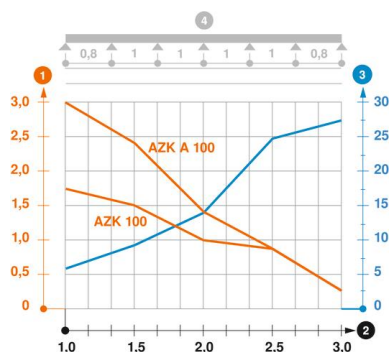


Diagramma di carico passerella AZ

- 1 Carico canalina-conduttore ammesso in kN/m senza peso operatore
 - 2 Distanza tra gli appoggi in m
 - 3 Inflessione trave in mm con kN/mm ammessi
 - 4 Schema di carico nella procedura di prova
- Curva di carico con larghezza canalina/conduttore in mm
— Curva di inflessione trave secondo la distanza tra gli appoggi