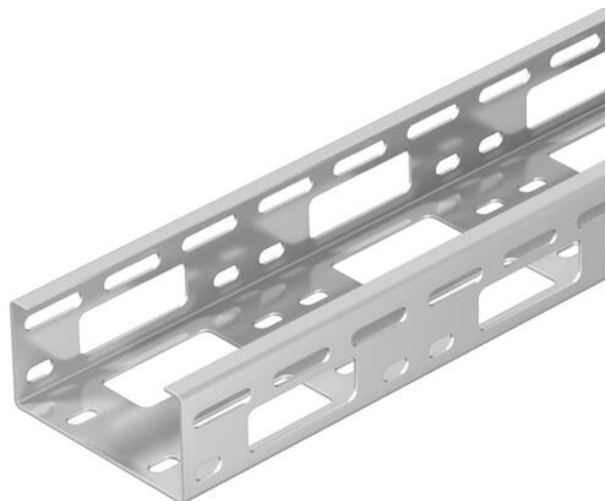


# Scheda tecnica

## Passerella AZ 100 A2

Codice articolo: 6075304



Passerella AZ con altezza del bordo pari a 50 mm.  
Schermatura magnetica senza coperchio 20 dB, con coperchio 50 dB.



**A2** Acciaio legato, INOX 1.4301

**2B** non trattato, ulteriore trattamento

### Dati anagrafici

Codice articolo	6075304
Tipo	AZK 100 A2
Sigla 1	Passerella AZ
Sigla 2	asolata
Produttore	OBO
Dimensione	50x100x3000
Colore	acciaio legato
Materiale	Acciaio, INOX 1.4301
Superficie	non trattato, ulteriore trattamento
Norma per superfici	
Unità VK più piccola	3
Unità	Metro
Peso	176,934 kg
Unità di peso	kg/100 m
Impronta CO2 (GWP) dalla culla al cancello	11,8636 kg CO2e / 1 Metro

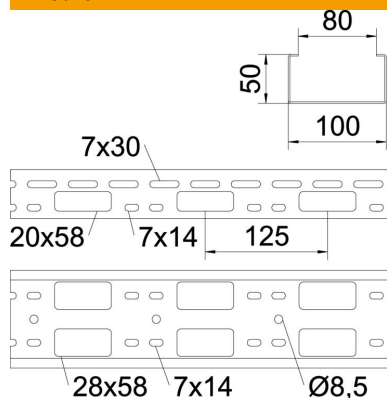
# Scheda tecnica

## Passerella AZ 100 A2

Codice articolo: 6075304



### Misure



Lunghezza	3.000 mm
Larghezza	100 mm
Altezza	50 mm
Spessore lamiera	1,5 mm
Dimensione B	100 mm

### Dati tecnici

Versione connettore	senza connettore
Tipo di fissaggio sistema di montaggio	Soffitto Parete
Mantenimento funzionale	no
Foro di montaggio nel pavimento	sì
Foratura NATO	no
Sezione utile	50 cm <sup>2</sup>
Sezione utile	5000 mm <sup>2</sup>
Acciaio inossidabile, decapato	no
Foratura laterale	sì
Versione a grande portata	no

# Scheda tecnica

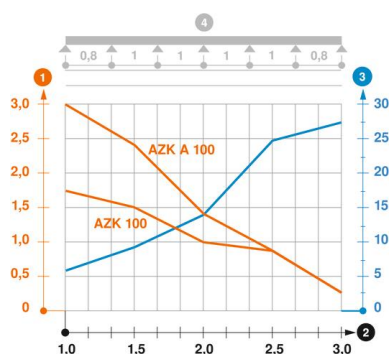
## Passerella AZ 100 A2

Codice articolo: 6075304



### Carichi

distanze tra gli appoggi applicabili min.	1 m
distanze tra gli appoggi applicabili max	3 m
Distanza tra gli appoggi 1,0 m	1,7 kN/m
Distanza tra gli appoggi 1,5 m	1,5 kN/m
Distanza tra gli appoggi 2,0 m	1 kN/m
Distanza tra gli appoggi 2,5 m	0,8 kN/m
Distanza tra gli appoggi 3,0 m	0,25 kN/m



### Diagramma di carico passerella AZ

- 1 Carico canalina-conduttore ammesso in kN/m senza peso operatore
  - 2 Distanza tra gli appoggi in m
  - 3 Inflessione trave in mm con kN/mm ammessi
  - 4 Schema di carico nella procedura di prova
- Curva di carico con larghezza canalina/conduttore in mm
- Curva di inflessione trave secondo la distanza tra gli appoggi