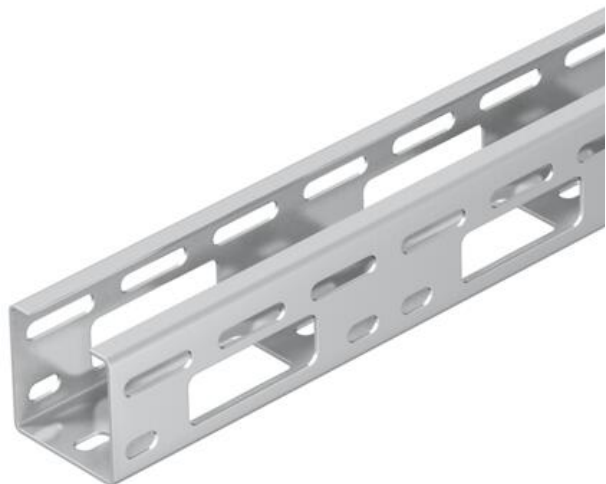


Scheda tecnica

Passerella AZ 50 A4

Codice articolo: 6075152



Passerella AZ con altezza del bordo pari a 50 mm.
Schermatura magnetica senza coperchio 20 dB, con coperchio 50 dB.



A4 Acciaio legato, INOX 1.4571

2B non trattato, ulteriore trattamento

Dati anagrafici

| | |
|--|-------------------------------------|
| Codice articolo | 6075152 |
| Tipo | AZK 050 A4 |
| Sigla 1 | Passerella AZ |
| Sigla 2 | asolata |
| Produttore | OBO |
| Dimensione | 50x50x3000 |
| Colore | acciaio legato |
| Materiale | Acciaio legato, INOX 1.4571 |
| Superficie | non trattato, ulteriore trattamento |
| Norma per superfici | |
| Unità VK più piccola | 3 |
| Unità | Metro |
| Peso | 135,7 kg |
| Unità di peso | kg/100 m |
| Impronta CO2 (GWP) dalla culla al cancello | 9,0482 kg CO2e / 1 Metro |

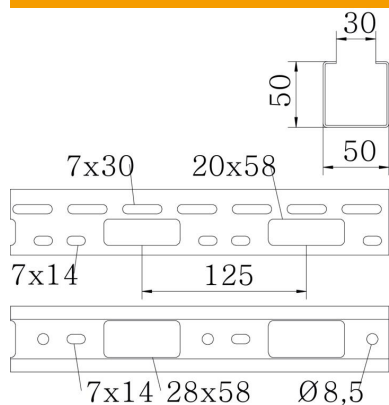
Scheda tecnica

Passerella AZ 50 A4

Codice articolo: 6075152



Misure



| | |
|------------------|----------|
| Lunghezza | 3.000 mm |
| Larghezza | 50 mm |
| Altezza | 50 mm |
| Spessore lamiera | 1,5 mm |
| Dimensione B | 50 mm |

Dati tecnici

| | |
|--|----------------------|
| Versione connettore | senza connettore |
| Tipo di fissaggio sistema di montaggio | Soffitto Parete |
| Mantenimento funzionale | no |
| Foro di montaggio nel pavimento | sì |
| Foratura NATO | no |
| Sezione utile | 25 cm ² |
| Sezione utile | 2500 mm ² |
| Acciaio inossidabile, decapato | no |
| Foratura laterale | sì |
| Versione a grande portata | no |

Scheda tecnica

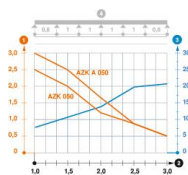
Passerella AZ 50 A4

Codice articolo: 6075152



Carichi

| | |
|---|-----------|
| distanze tra gli appoggi applicabili min. | 1 m |
| distanze tra gli appoggi applicabili max | 3 m |
| Distanza tra gli appoggi 1,0 m | 2,5 kN/m |
| Distanza tra gli appoggi 1,5 m | 2 kN/m |
| Distanza tra gli appoggi 2,0 m | 1,2 kN/m |
| Distanza tra gli appoggi 2,5 m | 0,85 kN/m |
| Distanza tra gli appoggi 3,0 m | 0,5 kN/m |



Load diagram, AZ small duct

- 1 Carico canalina-conduttore ammesso in kN/m senza peso operatore
 - 2 Distanza tra gli appoggi in m
 - 3 Inflessione trave in mm con kN/mm ammessi
 - 4 Schema di carico nella procedura di prova
- Curva di carico con larghezza canalina/condotto in mm
- Curva di inflessione trave secondo la distanza tra gli appoggi