

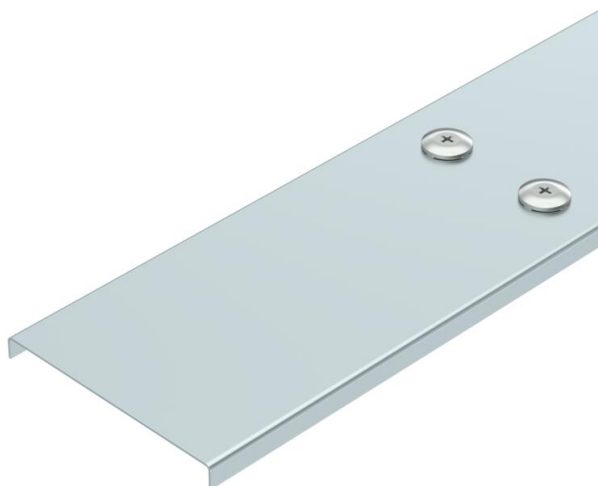
# Scheda tecnica

## Coperchio con bussola girevole FS

Codice articolo: 6080227



Coperchio con bussola girevole per passerella AZ.



**St** Acciaio

**FS** zincato in continuo

### Dati anagrafici

Codice articolo	6080227
Tipo	AZDMD 100 FS
Sigla 1	Coperchio con bussola
Sigla 2	per passerella AZ
Produttore	OBO
Dimensione	103x3000
Colore	zinco
Materiale	Acciaio
Superficie	zincato in continuo
Norma per superfici	DIN EN 10346
Unità VK più piccola	3
Unità	Metro
Peso	97,767 kg
Unità di peso	kg/100 m
Impronta CO2 (GWP) dalla culla al cancello	2,249 kg CO2e / 1 Metro

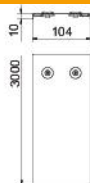
# Scheda tecnica

## Coperchio con bussola girevole FS

Codice articolo: 6080227



### Misure



Lunghezza	3.000 mm
Larghezza	103 mm
Altezza	10 mm
Spessore lamiera	1 mm
Dimensione H	10 mm

### Dati tecnici

Quantità bussole girevoli	6 St.
Tipo di fissaggio	Bussola girevole
Mantenimento funzionale	no
Adatto per passerelle grigliate	no
Adatto per passerelle portacavi	no
Adatto per passerelle	sì
Acciaio inossidabile, decapato	no