

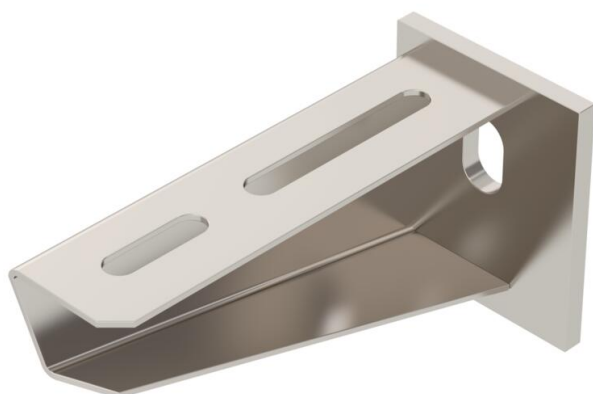
# Scheda tecnica

## Mensola a parete e a profilato AW 30 A4

Codice articolo: 6443615



Mensola medio-pesante a parete e a profilato con piastra di supporto saldata. Fissaggio della mensola al profilato a U a partire dalla larghezza di 400 mm con vite a testa esagonale attraverso entrambi i longheroni del profilato. Si prega di impiegare i distanziatori adatti allo scopo.



<b>A4</b>	Acciaio INOX 1.4571
<b>2B</b>	non trattato, ulteriore trattamento

### Dati anagrafici

Codice articolo	6443615
Tipo	AW 30 11 A4
Definizione 1	Mensola a parete
Definizione 2	con piastra di testa saldata
Produttore	OBO
Dimensionee	B110mm
Colore	acciaio inox
Materiale	Acciaio INOX 1.4571
Superficie	non trattato, ulteriore trattamento
Norma per superfici	
Unità VK più piccola	1
Unità	Pezzo
Peso	21 kg
Unità di peso	kg/100 Paio
Impronta CO2 (GWP) dalla culla al cancello	1,1379 kg CO2e / 1 Pezzo

# Scheda tecnica

## Mensola a parete e a profilato AW 30 A4

Codice articolo: 6443615



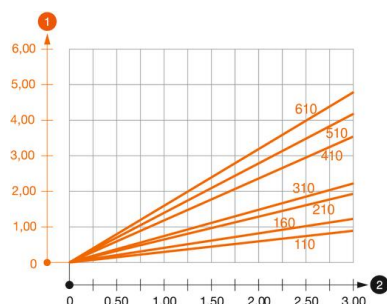
### Misure

Lughezza.	50 mm
Larghezza	110 mm
Altezza	60 mm
Dimensione A	50 mm
Dimensione B	110 mm
Dimensione H	60 mm

### Dati tecnici

Versione	Mensola parete e profilato
F in kN	3 kN
Mantenimento funzionale	no
Diametro foro	11 mm
Acciaio inossidabile, decapato	no
Area ad angolo max	90 mm
Area ad angolo min.	90 mm

### Carichi



#### Schema di sollecitazione mensola AW 30

- 1 Flessione dell'estremità della mensola con carico mensola ammissibile.
  - 2 Carico mensola ammissibile in kN senza peso operatore
- Curva di carico con sbarraccio in mm

### Parametri tassello per mensola a parete e a profilato AW 30

#### Fissaggio a parete

Tipo tassello	Carico massimo [kN]								
	Larghezza mensola [mm]								
BZ3 10x90/0-30	3,00	2,10	-	-	-	-	-	-	-
BZ3 12x110/0-35	-	-	3,00	2,71	2,07	2,02	1,98	1,98	1,51

Max. Belastung F ges. = Kabelgewicht + Kabelrinne + Ausleger. Die angegebenen Werte basieren auf gerissenem Beton der Festigkeitsklasse C20/25. Die Einbaubedingungen der ETA-Zulassung (Dübel) sind zu beachten!