

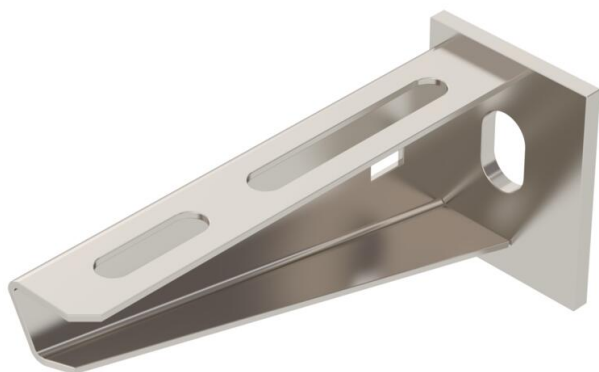
# Scheda tecnica

## Mensola a parete e profilato AW 15 A2

Codice articolo: 6421008



Mensola a parete e a profilato leggera con supporto saldato.  
Fissaggio della mensola al profilato a U a partire dalla larghezza di 400 mm con vite a testa esagonale attraverso entrambi i longheroni del profilato. Si consiglia l'utilizzo dei distanziatori adatti.



- A2** Acciaio legato
- 2B** non trattato, ulteriore trattamento

### Dati anagrafici

|  |                                     |
|--|-------------------------------------|
| Codice articolo                            | 6421008                             |
| Tipo                                       | AW 15 11 A2                         |
| Sigla 1                                    | Mensola a parete                    |
| Sigla 2                                    | con piastra di testa saldata        |
| Produttore                                 | OBO                                 |
| Dimensione                                 | B110mm                              |
| Colore                                     | acciaio legato                      |
| Materiale                                  | Acciaio,<br>INOX 1.4301             |
| Superficie                                 | non trattato, ulteriore trattamento |
| Norma per superfici                        |                                     |
| Unità VK più piccola                       | 1                                   |
| Unità                                      | Pezzo                               |
| Peso                                       | 12,5 kg                             |
| Unità di peso                              | kg/100 pz.                          |
| Impronta CO2 (GWP) dalla culla al cancello | 0,7583 kg CO2e / 1 Pezzo            |

# Scheda tecnica

## Mensola a parete e profilato AW 15 A2

Codice articolo: 6421008



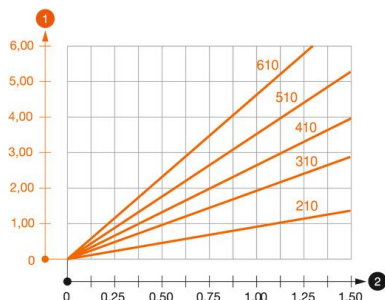
### Misure

|              |        |
|--------------|--------|
| Lunghezza    | 40 mm  |
| Larghezza    | 110 mm |
| Altezza      | 50 mm  |
| Dimensione A | 40 mm  |
| Dimensione B | 110 mm |
| Dimensione H | 50 mm  |

### Dati tecnici

|                                |                            |
|--------------------------------|----------------------------|
| Versione                       | Mensola parete e profilato |
| F in kN                        | 1,5 kN                     |
| Mantenimento funzionale        | no                         |
| Diametro foro                  | 11 mm                      |
| Acciaio inossidabile, decapato | sì                         |
| Area ad angolo max             | 90 mm                      |
| Area ad angolo min.            | 90 mm                      |

### Carichi



#### Diagramma di carico mensola tipo AW 15

- 1 Flessione dell'estremità della mensola con carico mensola ammissibile.
  - 2 Carico mensola ammissibile in kN senza peso operatore
- Curva di carico con sbraccio in mm

### Parametri tassello per mensola a parete e a profilato AW 15

|                    |  |
|--------------------|--|
| Fissaggio a parete | Carico massimo [kN]  |
| Tipo tassello      | Larghezza mensola [mm]   |
| BZ3 10x90/0-30     | <TEXT><P>110</P></TEXT>, <TEXT><P>160</P></TEXT>, <TEXT><P>210</P></TEXT>, <TEXT><P>310</P></TEXT>, <TEXT><P>410</P></TEXT>, <TEXT><P>510</P></TEXT> <TEXT><P>1,5</P></TEXT>, <TEXT><P>1,5</P></TEXT>, <TEXT><P>1,5</P></TEXT>, <TEXT><P>1,47</P></TEXT>, <TEXT><P>1,25</P></TEXT>, <TEXT><P>1,13</P></TEXT> |

Max. Belastung F ges. = Kabelgewicht + Kabelrinne + Ausleger. Die angegebenen Werte basieren auf gerissenem Beton der Festigkeitsklasse C20/25. Die Einbaubedingungen der ETA-Zulassung (Dübel) sind zu beachten!