

# Fiche technique

## Console murale et de pendard A4

Référence: 6420644



Console, murale et de pendard, légère avec plaque de tête soudée, pour la fixation sans vis des chemins de câbles en treillis.

À partir d'une largeur de 400 mm, fixer la console au pendard de type U à l'aide d'une vis à tête hexagonale à travers les deux longerons du montant. Ajouter les entretoises adaptées.



**A4** Acier inoxydable 1.4571

**2B** nu, traité

### Données de base

Référence	6420644
Type	AWG 15 21 A4
Désignation 1	Console murale
Désignation 2	pour CDC Fil
Fabricant	OBO
Dimension	B210mm
Coloris	acier inoxydable
Matériau	Acier inoxydable 1.4571
Surface	nu, traité
Norme de surface	
Unité d'emballage minimale	1
Unité de mesure	Pièce
Poids	25 kg
Unité de poids	kg/100 paires
Empreinte CO2 (GWP) du berceau à la porte	1,3574 kg CO2e / 1 Pièce

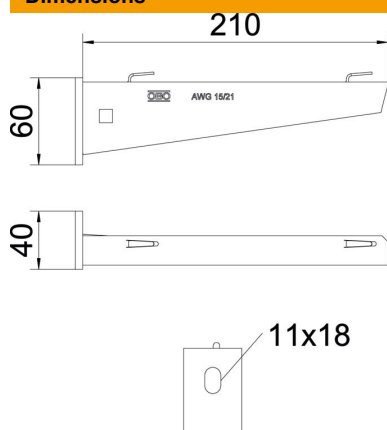
# Fiche technique

## Console murale et de pendard A4

Référence: 6420644



### Dimensions

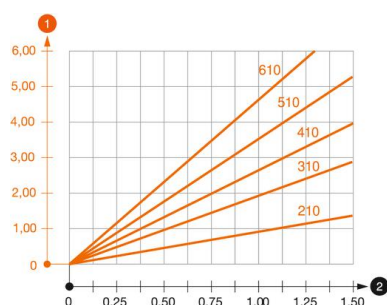


Longueur	40 mm
Largeur	210 mm
Hauteur	60 mm
Cote A	40 mm
Cote B	210 mm
Dimension H	60 mm

### Caractéristiques techniques

Modèle	Console murale et sur montant
F en kN	1,5 kN
Sécurité de fonctionnement	non
pour largeur max.	300 mm
pour largeur min.	300
Diamètre du trou	11 mm
Acier inoxydable, décapé	non
Zone d'angle max.	90 mm
Zone d'angle min.	90 mm

### Charges



#### Diagramme de charge de la console AW G 15

- 1 Déflexion à la pointe de console avec charge autorisée
- 2 Charge de console autorisée en kN sans charge d'homme
- 3 Longueur de console en mm

### Valeurs de charge des chevilles pour console à talon AW G 15

Fixation au mur	Charge maximale [kN]						
Type de Cheville	Largeur de console [mm]						
BZ3 10x90/0-30	110	160	210	310	410	510	560 610
	1,5	1,5	1,5	1,47	1,25	1,13	0,95 0,94

Max. Belastung F ges. = Kabelgewicht + Kabelrinne + Ausleger. Die angegebenen Werte basieren auf gerissenem Beton der Festigkeitsklasse C20/25. Die Einbaubedingungen der ETA-Zulassung (Dübel) sind zu beachten!