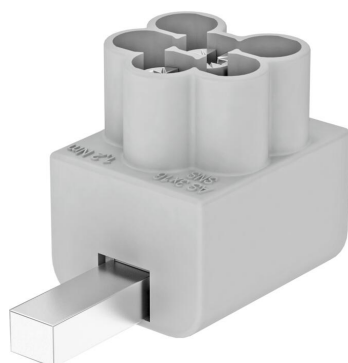


# Scheda tecnica

## Morsetto di collegamento per sdoppiaggio del cablaggio

Codice articolo: 5012010



Tipo morsetto di collegamento: AS 3x16  
Sezione di collegamento: 3 x 1,5 - 16 qmm rigido / a più fili  
3 x 1,5 - 10 qmm a filo sottile / con puntalino preisolato  
Lunghezza di isolamento: 16 mm  
coppia di serraggio racc.: 1,2 Nm  
Corrente nominale: 50 A  
Larghezza: 17,5 mm (1 TE)

Per il cablaggio passante V ottimizzato EMC secondo IEC 60364-5-53 (VDE 0100-534).



### Dati anagrafici

Codice articolo	5012010
Tipo	AS 3x16
Definizione 1	Morsetto di fissaggio
Definizione 2	3x16mm <sup>2</sup>
Produttore	OBO
Dimensionee	16mm <sup>2</sup>
Colore	grigio chiaro; RAL 7035
Unità VK più piccola	5
Unità	Pezzo
Peso	2.474 kg
Unità di peso	kg/100 Paio
Impronta CO2 (GWP) dalla culla al cancello	1,3043 kg CO2e / 1 Pezzo

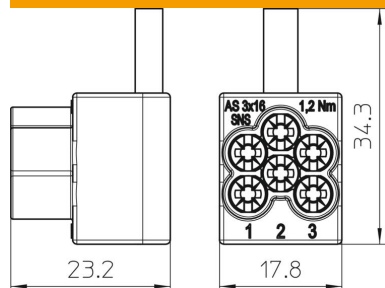
# Scheda tecnica

## Morsetto di collegamento per sdoppiaggio del cablaggio

Codice articolo: 5012010



### Misure



### Dati tecnici

Versione	3x16mm <sup>2</sup>
Larghezza di montaggio in unità modulari (TE, 17,5 mm)	1
Sezione rigida del conduttore (cavo pieno/a treccia) max	16 mm <sup>2</sup>
Sezione rigida del conduttore (cavo pieno/a treccia) min.	1.5 mm <sup>2</sup>
Protezione massima da sovracorrente in rete	50
Massima potenza fusibile	50 A
OBO_Corrente di carico nominale (morsetto di ingresso/uscita)	50 A
Numero di poli	3