

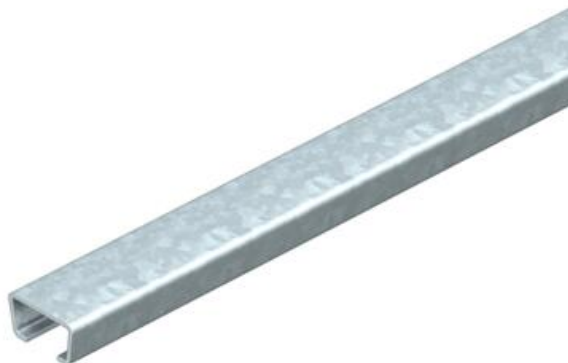
# Scheda tecnica

Guida di ancoraggio AMS3518, asola 16,5 mm, FT, non forata

Codice articolo: 1112244



Profilato C centrale per la posa dei cavi, in unione con la staffa reggicavo con base a testa di martello. Utilizzabile anche come costruzione di sospensione per sistemi di canalizzazioni portacavi.



St	Acciaio
FT	zincato a caldo per immersione

## Dati anagrafici

Codice articolo	1112244
Tipo	AMS3518UP6000FT
Definizione 1	Profilato
Definizione 2	non forato, slot 16,5 mm
Produttore	OBO
Dimensionee	6000x35x18
Materiale	Acciaio
Superficie	zincato a caldo per immersione
Norma per superfici	DIN EN ISO 1461
Unità VK più piccola	6
Unità	Metro
Peso	111.167 kg
Unità di peso	kg/100 Pz.
Impronta CO2 (GWP) dalla culla al cancello	2,4667 kg CO2e / 1 Metro

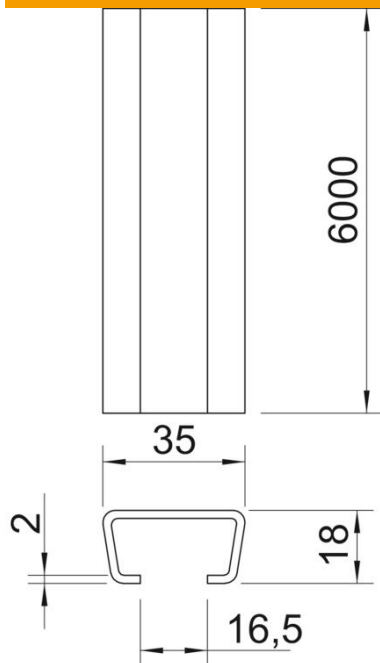
# Scheda tecnica

Guida di ancoraggio AMS3518, asola 16,5 mm, FT, non forata

Codice articolo: 1112244



## Misure



Lunghezza	6'000 mm
Larghezza	35 mm
Altezza	18 mm
Dimensione L	6'000 mm

## Dati tecnici

Separabile	no
Tipo della foratura	senza
Versione	Profilo semplice
Fascio	6 m
Mantenimento funzionale	no
Spessore materiale	2 mm
Con foratura	no
Con dentatura	no
Forma del profilato	Profilo a C
Dimensioni asola	16.5 mm
Valore statico A	1.48 cm <sup>2</sup>
Valore statico Iy	0.6 cm <sup>4</sup>
Valore statico Iz	2.33 cm <sup>4</sup>
Valore statico Wy	0.54 cm <sup>3</sup>
Valore statico Wz	1.33 cm <sup>3</sup>