

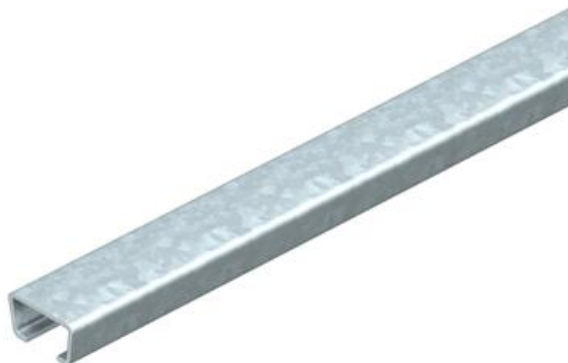
# Fiche technique

Rail d'ancrage AMS3518, ouverture 16,5 mm, FT, non perforé

Référence: 1112228



Rail central profilé en C pour la pose de câbles, en association avec des brides de fixation rapide avec attache à pied de marteau. S'utilise également comme structure de suspension pour chemins de câbles.



St	acier
FT	galvanisé à chaud par trempage

## Données de base

Référence	1112228
Type	AMS3518UP2000FT
Désignation 1	Rail profilé
Désignation 2	non perforé, ouverture 16,5mm
Fabricant	OBO
Dimension	2000x35x18
Matériau	acier
Surface	galvanisé à chaud par trempage
Norme de surface	DIN EN ISO 1461
Unité d'emballage minimale	2
Unité de mesure	Mètre
Poids	121,35 kg
Unité de poids	kg/100 pc
Empreinte CO2 (GWP) du berceau à la porte	2,4475 kg CO2e / 1 Mètre

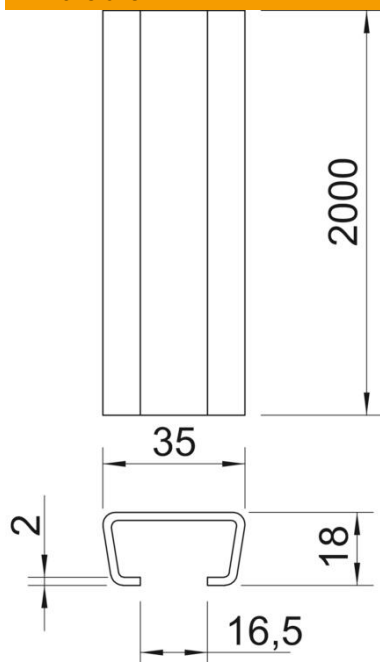
# Fiche technique

Rail d'ancrage AMS3518, ouverture 16,5 mm, FT, non perforé

Référence: 1112228



## Dimensions



Longueur	2 000 mm
Largeur	35 mm
Hauteur	18 mm
Cote L	2 000 mm

## Caractéristiques techniques

Séparable	non
Type de perforation	sans
Modèle	Profilé simple
Paquet	20 m
Sécurité de fonctionnement	non
épaisseur du matériau	2 mm
Avec perforation	non
avec denture	non
Forme de profilé	Profilé en C
Ouverture	16,5 mm
Valeur statistique A	1,48 cm <sup>2</sup>
Valeur statistique I <sub>y</sub>	0,6 cm <sup>4</sup>
Valeur statistique I <sub>z</sub>	2,33 cm <sup>4</sup>
Valeur statistique W <sub>y</sub>	0,54 cm <sup>3</sup>
Valeur statistique W <sub>z</sub>	1,33 cm <sup>3</sup>