

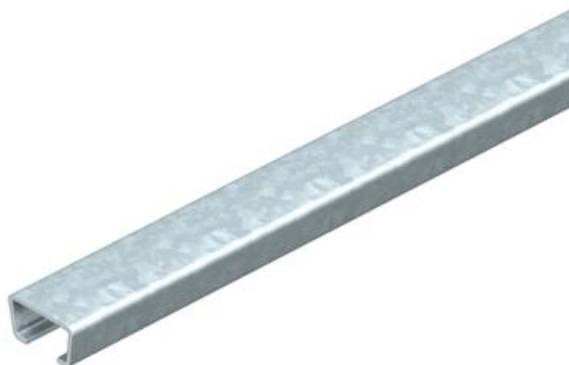
# Fiche technique

Rail profilé AMS3518, ouverture de 16,5 mm, BK, non perforé

Référence: 1112023



Rail central profilé en C pour la pose de câbles, en association avec des brides de fixation rapide avec attache à pied de marteau. S'utilise également comme structure de suspension pour chemins de câbles.



**St** Acier

**BK** brut

## Données de base

Référence	1112023
Type	AMS3518UP2000BK
Désignation 1	Rail profilé
Désignation 2	non perforé, ouverture 16,5mm
Fabricant	OBO
Dimension	2000x35x18
Matériau	Acier
Surface	brut
Norme de surface	
Unité d'emballage minimale	2
Unité de quantité	Mètre
Poids	116 kg
Unité de poids	kg/100 m
Empreinte CO2 (GWP) du berceau à la porte	2,0892 kg CO2e / 1 Mètre

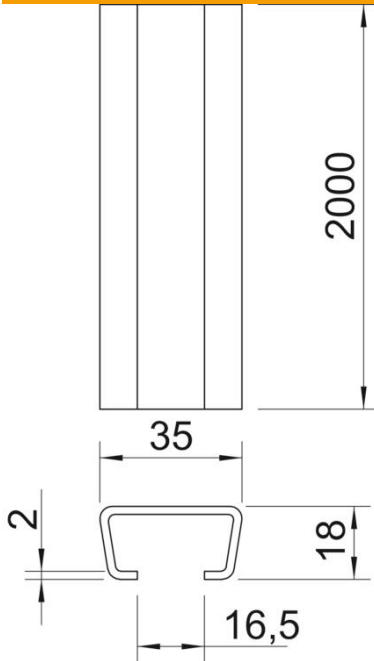
# Fiche technique

Rail profilé AMS3518, ouverture de 16,5 mm, BK, non perforé

Référence: 1112023



## Dimensions



Longueur	2 000 mm
Largeur	35 mm
Hauteur	18 mm
Cote L	2 000 mm

## Caractéristiques techniques

Séparable	non
Type de perforation	sans
Modèle	Profilé simple
Botte	20 m
Maintien en fonction	non
Épaisseur du matériau	2 mm
Avec perforation	non
avec denture	non
Forme de profilé	Profilé en C
Ouverture	16,5 mm
Valeur statistique A	1,48 cm <sup>2</sup>
Valeur statistique Iy	0,6 cm <sup>4</sup>
Valeur statistique Iz	2,33 cm <sup>4</sup>
Valeur statistique Wy	0,54 cm <sup>3</sup>
Valeur statistique Wz	1,33 cm <sup>3</sup>