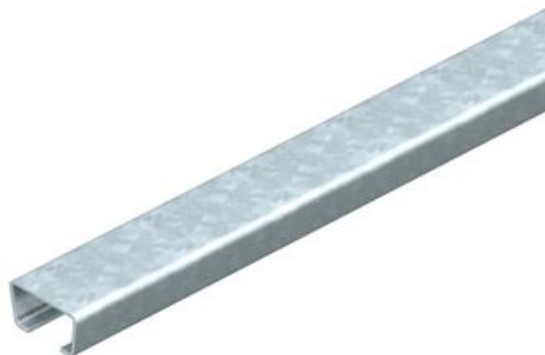


Scheda tecnica

Profilato AML3518, scanalatura 16,5 mm, FT, non asolato

Codice articolo: 1118153



Profilato C centrale per la posa dei cavi, in unione con la staffa reggicavo con base a testa di martello. Utilizzabile anche come supporto di sospensione per sistemi di passerelle portacavi.



St Acciaio

FT zincato a caldo per immersione

Dati anagrafici

Codice articolo	1118153
Tipo	AML3518UP6000FT
Sigla 1	Profilato a C
Sigla 2	non asolato, scanalat. 16,5mm
Produttore	OBO
Dimensione	6000x35x18
Materiale	Acciaio
Superficie	zincato a caldo per immersione
Norma per superfici	DIN EN ISO 1461
Unità VK più piccola	6
Unità	Metro
Peso	94,84 kg
Unità di peso	kg/100 m
Impronta CO2 (GWP) dalla culla al cancello	1,9999 kg CO2e / 1 Metro

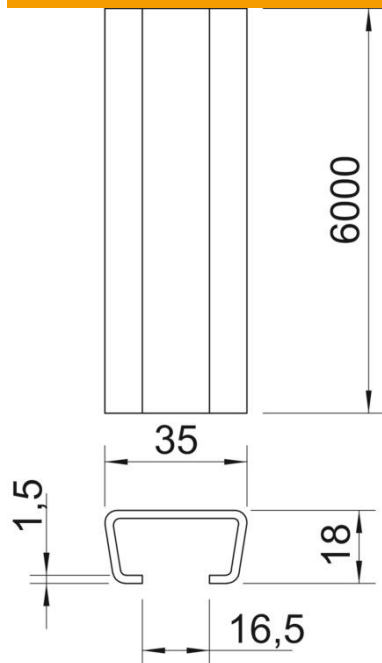
Scheda tecnica

Profilato AML3518, scanalatura 16,5 mm, FT, non asolato

Codice articolo: 1118153



Misure



Lunghezza	6.000 mm
Larghezza	35 mm
Altezza	18 mm
Dimensione L	6.000 mm

Dati tecnici

Separabile	no
Tipo della foratura	senza
Versione	Profilo semplice
Fascio	6 m
Mantenimento funzionale	no
Spessore materiale	1,5 mm
Con foratura	no
Con dentatura	no
Forma del profilato	Profilato a C
Larghezza asola	16,5 mm
Valore statico A	1,14 cm ²
Valore statico Iy	0,49 cm ⁴
Valore statico Iz	0,85 cm ⁴
Valore statico Wy	0,44 cm ³
Valore statico Wz	1,05 cm ³