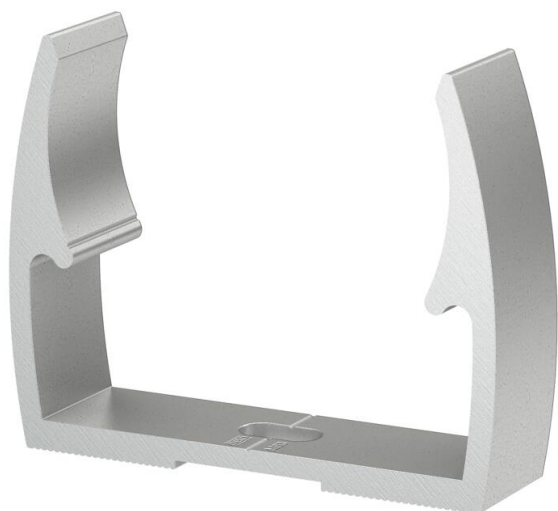


Scheda tecnica

Gaffette Quick, alluminio

Codice articolo: 2149950



Gaffetta Quick OBO tipo ALQ M, per tutti i sistemi di tubi metrici in alluminio, oltre che tubi isolanti metrici leggeri e pesanti. Adatta per il montaggio del sistema di tubi OBO, materiale: alluminio.

Le marcature di centratura permettono un inserimento ottimale del tubo e ruotano automaticamente il collare nella posizione corretta.

Foro lungo per l'installazione laterale in caso di montaggio con viti per legno e tasselli ad espansione.

Distanza di fissaggio consigliata 50-60 cm.



Alu Alluminio

Dati anagrafici

Codice articolo	2149950
Tipo	ALQ M50
Definizione 1	Gaffetta Quick
Produttore	OBO
Dimensionee	M50
Materiale	Alluminio
Unità VK più piccola	25
Unità	Pezzo
Peso	2.73 kg
Unità di peso	kg/100 Paio
Impronta CO2 (GWP) dalla culla al cancello	0,4544 kg CO2e / 1 Pezzo

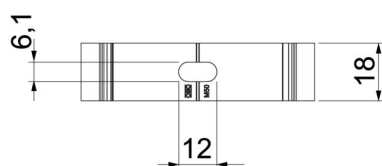
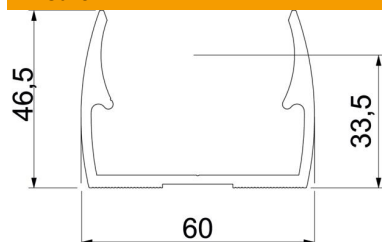
Scheda tecnica

Gaffette Quick, alluminio

Codice articolo: 2149950



Misure



Dimensione A	60 mm
Dimensione B	18 mm
Dimensione e	6.1 mm
Dimensione F	12 mm
Dimensione H	33.5 mm
Dimensione H	46.5 mm

Dati tecnici

Accoppiabile	no
Numero dei cavi/tubi	1
Valore forza di estrazione	175 N
Tipo di fissaggio	Foro filettato
Chiuso	no
Priva di alogeni	no
Con inserto	no
Dimensioni nominali/in lettere	50
Capacità D max	50 mm
Capacità D min.	50 mm
Resistenti ai raggi UV	sì