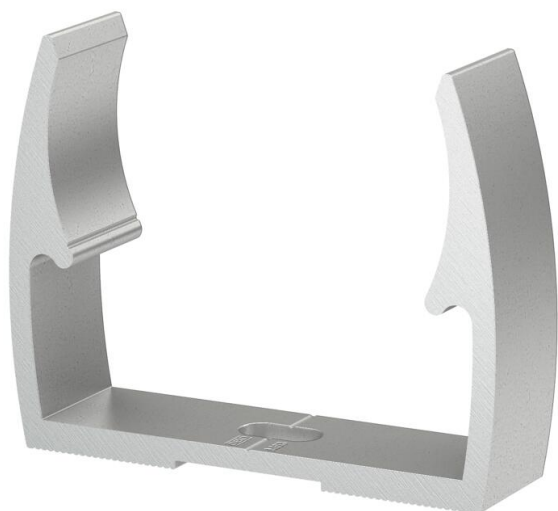


Technisches Datenblatt

Quick-Schelle, ALU

Artikelnummer: 2149950



OBO Quick-Schelle Typ ALQ M, für alle metrischen ALU-Rohrsysteme sowie leichte und schwere Isolierrohre. Geeignet zur Aufnahme des OBO Rohrsystems, Werkstoff: ALU.
Rohrzentrierhilfen ermöglichen ein optimales Einbringen des Rohres und verdrehen automatisch die Schelle in die richtige Position.
Langloch zum seitlichen Ausrichten bei Montage mittels Holzschraube oder Schlagdübel.
Empfohlener Befestigungsabstand 50-60cm.



Alu Aluminium

Stammdaten

Artikelnummer	2149950
Typ	ALQ M50
Bezeichnung 1	Quick-Schelle
Hersteller	OBO
Dimension	M50
Werkstoff	Aluminium
Kleinste VK-Einheit	25
Mengeneinheit	Stück
Gewicht	2,73 kg
Gewichtseinheit	kg/100 St.
CO ₂ Fußabdruck (GWP) Cradle-to-Gate	0,4544 kg CO ₂ e / 1 Stück

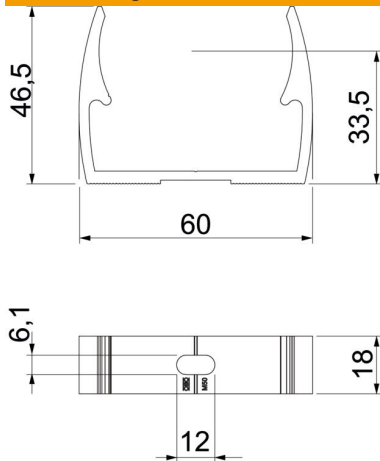
Technisches Datenblatt

Quick-Schelle, ALU

Artikelnummer: 2149950



Abmessungen



Maß A	60 mm
Maß B	18 mm
Maß E	6,1 mm
Maß F	12 mm
Maß h	33,5 mm
Maß H	46,5 mm

Technische Daten

Anreihbar	nein
Anzahl der Kabel/Rohre	1
Auszugwerte	175 N
Befestigungsart	Schraubloch
Geschlossen	nein
Halogenfrei	nein
Mit Einlage	nein
Nenngröße	50
Spannbereich D max.	50 mm
Spannbereich D min.	50 mm
UV-beständig	ja