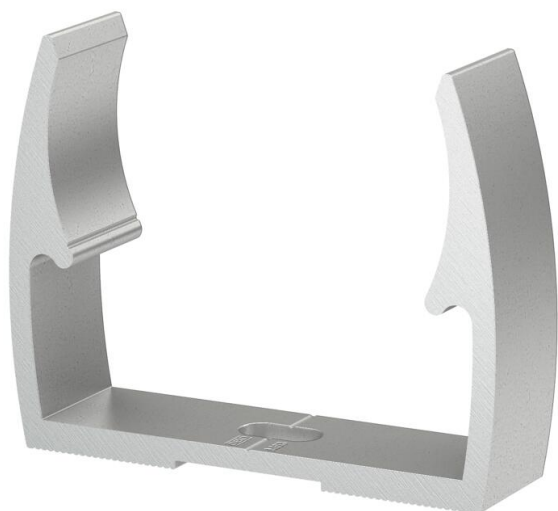


# Scheda tecnica

## Gaffette Quick, alluminio

Codice articolo: 2149920



Gaffetta Quick OBO tipo ALQ M, per tutti i sistemi di tubi metrici in alluminio, oltre che tubi isolanti metrici leggeri e pesanti. Adatta per il montaggio del sistema di tubi OBO, materiale: alluminio.

Le marcature di centratura permettono un inserimento ottimale del tubo e ruotano automaticamente il collare nella posizione corretta.

Foro lungo per l'installazione laterale in caso di montaggio con viti per legno e tasselli ad espansione.

Distanza di fissaggio consigliata 50-60 cm.



**Alu** Alluminio

### Dati anagrafici

|  |                          |
|--|--------------------------|
| Codice articolo                            | 2149920                  |
| Tipo                                       | ALQ M20                  |
| Definizione 1                              | Gaffetta Quick           |
| Produttore                                 | OBO                      |
| Dimensionee                                | M20                      |
| Materiale                                  | Alluminio                |
| Unità VK più piccola                       | 100                      |
| Unità                                      | Pezzo                    |
| Peso                                       | 0.9 kg                   |
| Unità di peso                              | kg/100 Paio              |
| Impronta CO2 (GWP) dalla culla al cancello | 0,1511 kg CO2e / 1 Pezzo |

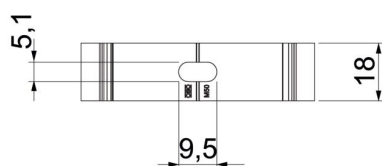
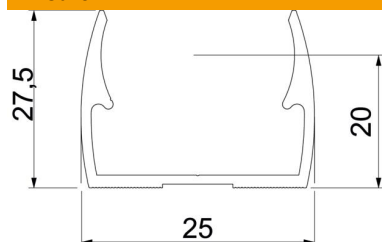
# Scheda tecnica

Gaffette Quick, alluminio

Codice articolo: 2149920



## Misure



|              |         |
|--------------|---------|
| Dimensione A | 25 mm   |
| Dimensione B | 18 mm   |
| Dimensione e | 5.1 mm  |
| Dimensione F | 9.5 mm  |
| Dimensione H | 20 mm   |
| Dimensione H | 27.5 mm |

## Dati tecnici

|                                |                |
|--------------------------------|----------------|
| Accoppiabile                   | no             |
| Numero dei cavi/tubi           | 1              |
| Valore forza di estrazione     | 75 N           |
| Tipo di fissaggio              | Foro filettato |
| Chiuso                         | no             |
| Priva di alogeni               | no             |
| Con inserto                    | no             |
| Dimensioni nominali/in lettere | 20             |
| Capacità D max                 | 20 mm          |
| Capacità D min.                | 20 mm          |
| Resistenti ai raggi UV         | sì             |