

# Technisches Datenblatt

## Erdungslasche Typ 950

Artikelnummer: 5050081



- für Rohre von Ø 1/4 - 2 Zoll
- Anschlussmöglichkeiten: Leitungen bis 35 mm<sup>2</sup> oder Rundleiter bis Ø 6 mm
- mit unverlierbarer Druckleiste, 2 Zylinderschrauben M6 x 16 und 1 Sechskantschraube M6 x 16 aus Stahl, galvanisch verzinkt, Schellenoberteil und Unterteil aus Zinkdruckguss

<b>Zn</b>	Zinkdruckguss
<b>G</b>	galvanisch verzinkt

### Stammdaten

Artikelnummer	5050081
Typ	950 Z 3/4
Bezeichnung 1	Erdungsschelle
Bezeichnung 2	für Rundleiter
Hersteller	OBO
Dimension	3/4"
Werkstoff	Zinkdruckguss
Oberfläche	galvanisch verzinkt
Oberflächennorm	EN ISO 19598 / EN ISO 4042
Kleinste VK-Einheit	10
Mengeneinheit	Stück
Gewicht	7,62 kg
Gewichtseinheit	kg/100 St.
CO <sub>2</sub> Fußabdruck (GWP) Cradle-to-Gate	0,2981 kg CO <sub>2</sub> e / 1 Stück

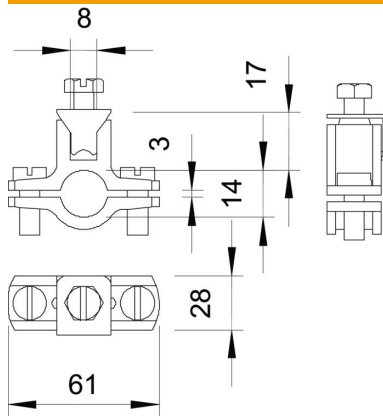
# Technisches Datenblatt

## Erdungslasche Typ 950

Artikelnummer: 5050081



### Abmessungen



Maß A	61 mm
Maß D	28 mm
Maß X	3 mm

### Technische Daten

Anzahl der Leiter	1
Querschnitt des anzuschließenden Kabels max.	35 mm <sup>2</sup>
Querschnitt des anzuschließenden Kabels min.	0 mm <sup>2</sup>
Spannbereich D	3/4
Spannbereich D max.	28 mm
Spannbereich D min.	25 mm