

# Technisches Datenblatt

## Erdungslasche Typ 950

Artikelnummer: 5050073



- für Rohre von Ø 1/4 - 2 Zoll
- Anschlussmöglichkeiten: Leitungen bis 35 mm² oder Rundleiter bis Ø 6 mm
- mit unverlierbarer Druckleiste, 2 Zylinderschrauben M6 x 16 und 1 Sechskantschraube M6 x 16 aus Stahl, galvanisch verzinkt, Schellenoberteil und Unterteil aus Zinkdruckguss

**Zn**

Zinkdruckguss

**G**

galvanisch verzinkt

### Stammdaten

Artikelnummer	5050073
Typ	950 Z 1/2
Bezeichnung 1	Erdungsschelle
Bezeichnung 2	für Rundleiter
Hersteller	OBO
Dimension	1/2"
Werkstoff	Zinkdruckguss
Oberfläche	galvanisch verzinkt
Oberflächennorm	EN ISO 19598 / EN ISO 4042
Kleinste VK-Einheit	10
Mengeneinheit	Stück
Gewicht	7 kg
Gewichtseinheit	kg/100 St.
CO <sub>2</sub> Fußabdruck (GWP) Cradle-to-Gate	0,2842 kg CO <sub>2</sub> e / 1 Stück

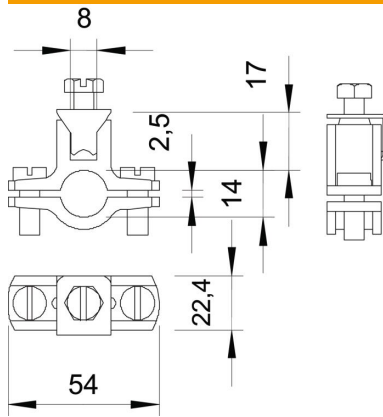
# Technisches Datenblatt

## Erdungslasche Typ 950

Artikelnummer: 5050073



### Abmessungen



Maß A	54 mm
Maß D	22,5 mm
Maß X	2,5 mm

### Technische Daten

Anzahl der Leiter	1
Querschnitt des anzuschließenden Kabels max.	35 mm <sup>2</sup>
Querschnitt des anzuschließenden Kabels min.	0 mm <sup>2</sup>
Spannbereich D	1/2
Spannbereich D max.	22,5 mm
Spannbereich D min.	20 mm