



- für Rohre von Ø 1/4 - 2 Zoll
- Anschlussmöglichkeiten: Leitungen bis 35 mm<sup>2</sup> oder Rundleiter bis Ø 6 mm
- mit unverlierbarer Druckleiste, 2 Zylinderschrauben M6 x 16 und 1 Sechskantschraube M6 x 16 aus Stahl, galvanisch verzinkt, Schellenoberteil und Unterteil aus Zinkdruckguss

|           |                     |
|-----------|---------------------|
| <b>Zn</b> | Zinkdruckguss       |
| <b>G</b>  | galvanisch verzinkt |

#### Stammdaten

|   |                                       |
|---|---------------------------------------|
| Artikelnummer                                   | 5050154                               |
| Typ   | 950 Z 1 1/2                           |
| Bezeichnung 1                                   | Erdungsschelle                        |
| Bezeichnung 2                                   | für Rundleiter                        |
| Hersteller                                      | OBO                                   |
| Dimension                                       | 1 1/2"                                |
| Werkstoff                                       | Zinkdruckguss                         |
| Oberfläche                                      | galvanisch verzinkt                   |
| Oberflächennorm                                 | EN ISO 19598 / EN ISO 4042            |
| Kleinste VK-Einheit                             | 10                                    |
| Mengeneinheit                                   | Stück                                 |
| Gewicht   | 10,41 kg                              |
| Gewichtseinheit                                 | kg/100 St.                            |
| CO <sub>2</sub> Fußabdruck (GWP) Cradle-to-Gate | 0,4348 kg CO <sub>2</sub> e / 1 Stück |

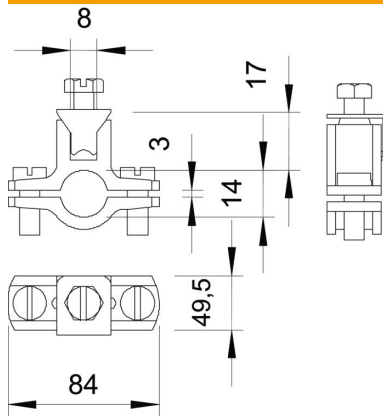
# Technisches Datenblatt

## Erdungslasche Typ 950

Artikelnummer: 5050154



### Abmessungen



|       |         |
|-------|---------|
| Maß A | 84 mm   |
| Maß D | 49,5 mm |
| Maß X | 3 mm    |

### Technische Daten

|  |                    |
|--|--------------------|
| Anzahl der Leiter                            | 1                  |
| Querschnitt des anzuschließenden Kabels max. | 35 mm <sup>2</sup> |
| Querschnitt des anzuschließenden Kabels min. | 0 mm <sup>2</sup>  |
| Spannbereich D                               | 1 1/2              |
| Spannbereich D max.                          | 49,5 mm            |
| Spannbereich D min.                          | 46,5 mm            |