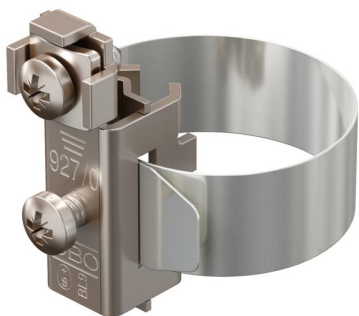


# Scheda tecnica

## Fascetta messa a terra, ottone nichelato

Codice articolo: 5057507



- Per tubi con Ø 8-22 mm
- Possibilità di collegamento: max. 2 linee da 2,5-10 mm²
- Corpo e viti in ottone nichelato
- Espansore in acciaio inossidabile (VA)

<b>CuZn</b> 37	ottone
<b>N</b>	nichelato

### Dati anagrafici

Codice articolo	5057507
Tipo	927 0
Sigla 1	Fascetta messa a terra
Produttore	OBO
Dimensione	8-22mm
Materiale	ottone
Superficie	nichelato
Norma per superfici	
Unità VK più piccola	10
Unità	Pezzo
Peso	2,8 kg
Unità di peso	kg/100 Pz.
Impronta CO2 (GWP) dalla culla al cancello	0,1124 kg CO2e / 1 Pezzo

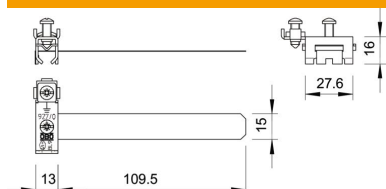
# Scheda tecnica

Fascetta messa a terra, ottone nichelato

Codice articolo: 5057507



## Misure



Dimensione L | 109,5 mm

## Dati tecnici

Numero dei conduttori	2
per diametro tubo max	22 mm
per diametro tubo min.	8 mm
Sezione max del cavo da collegare	10 mm <sup>2</sup>
Sezione min. del cavo da collegare	2,5 mm <sup>2</sup>
Capacità D max	22 mm
Capacità D min.	8 mm