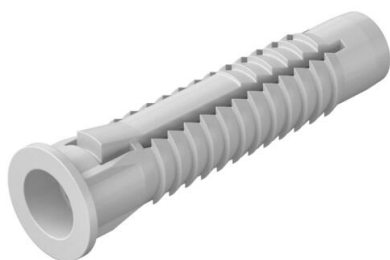


Fiche technique

Cheville universelle

Référence: 2347584



Convient également comme cheville pour mur creux, avec collet pour éviter tout glissement. 3 languettes latérales absorbent le couple.

Longueur minimale de vis requise = longueur de la cheville + épaisseur de l'élément de construction + 1 x diamètre de la vis.

La valeur d'extraction s'applique aux vis à bois ayant le diamètre plus grande dans le béton de la classe B25

Nous recommandons une valeur de sécurité 5 fois supérieure



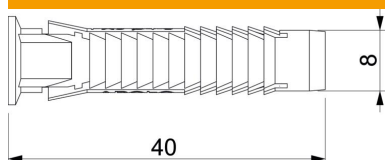
PE

Polyéthylène

Données de base

Référence	2347584
Type	910 FX 8x40
Désignation 1	Cheville universelle
Disponible à partir de	01.05.2020
Fabricant	OBO
Dimension	8x40
Coloris	gris clair
Matériau	Polyéthylène
Unité d'emballage minimale	100
Unité de mesure	Pièce
Poids	0,15 kg
Unité de poids	kg/100 paires

Dimensions



Longueur	40 mm
Cote D	8 mm
Cote L	40 mm

Fiche technique

Cheville universelle

Référence: 2347584



Caractéristiques techniques

Modèle	Cheville universelle
Valeur d'extraction	520 N
Béton recommandé	520
Diamètre de perçage min.	8 mm
Convient pour fixation avec des colliers pour câbles	non
Convient pour béton cellulaire	non
Convient pour vis à bois à tête hexagonale	oui
Brique perforée Hlz12 recommandée	230
Vis à bois	4,5-6
Brique perforée silico-calcaire KSL 12 recommandée	670
Brique solide silico-calcaire KS12 recommandée	500
Avec bord	oui
Avec vis	non
Béton cellulaire P2 recommandé	100
Béton cellulaire P4 recommandé	140
Brique pleine Mz12 recommandée	500