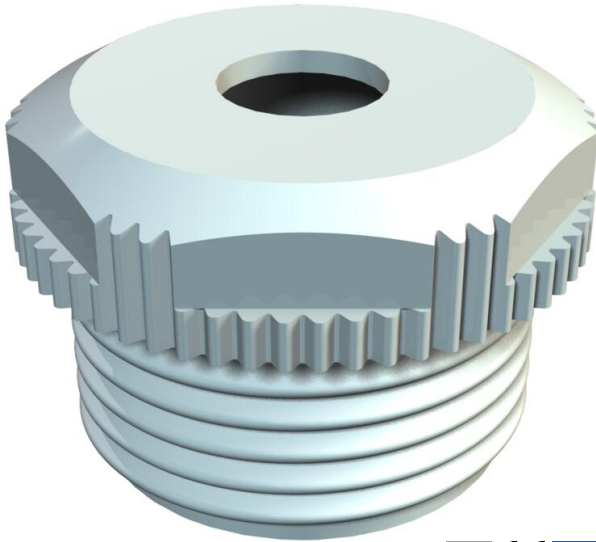


Technisches Datenblatt

Einschraubnippel, PG-Gewinde, mit Öffnung

Artikelnummer: 2032112



Mit offener Kabeleinführung.
Würgedichtung zum Einschrauben in PG-Gewinde nach DIN 40430.
Mit selbstdichtendem Konus am Gewindeende, daher kein Anschlussgewindedichtring erforderlich.
Erreichbare Schutzart bei sorgfältiger Montage IP54.
Mit offener Kabeleinführung.



PE Polyethylen

Stammdaten

Artikelnummer	2032112
Typ	90 PG11 OF
Bezeichnung 1	Einschraubnippel
Bezeichnung 2	offene Ausführung
Hersteller	OBO
Dimension	PG11
Farbe	lichtgrau; RAL 7035
Werkstoff	Polyethylen
Kleinste VK-Einheit	100
Mengeneinheit	Stück
Gewicht	0,161 kg
Gewichtseinheit	kg/100 St.
CO2 Fußabdruck (GWP) Cradle-to-Gate	0,0059 kg CO2e / 1 Stück

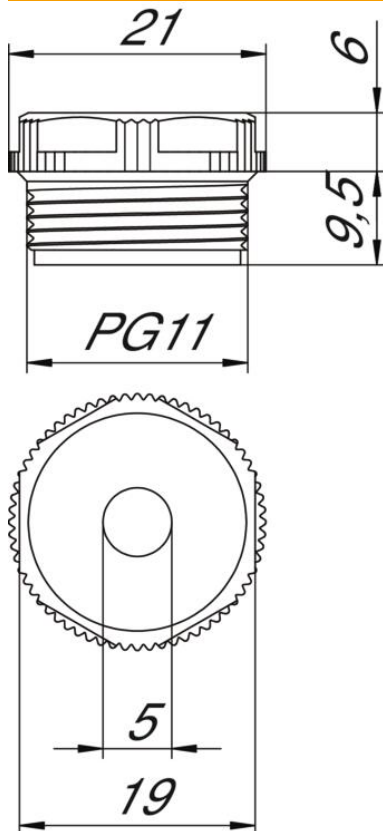
Technisches Datenblatt

Einschraubnippel, PG-Gewinde, mit Öffnung

Artikelnummer: 2032112



Abmessungen



Maß D	5 mm
Maß E	21 mm
Maß L1	9,5 mm
Maß L2	6 mm

Technische Daten

Gewindelänge	9,5 mm
Größe	Pg 11
Halogenfrei	ja
Schlüsselweite	19
Schutzart	IP54