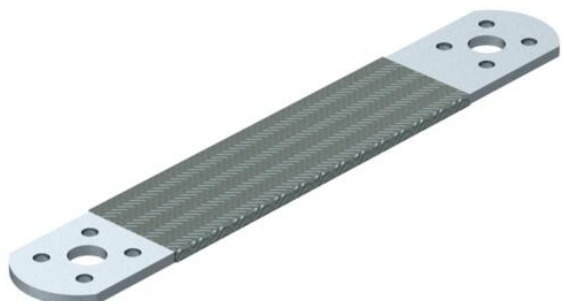


# Fiche technique

## Bande de pontage / joint de dilatation

Référence: 5331501



- Tresse de cuivre 35 mm<sup>2</sup> étamée
- Très flexible, avec extrémités rigides
- Avec 1 trou de fixation Ø 10 mm et 4 trous de fixation Ø 4,3 mm à chaque extrémité

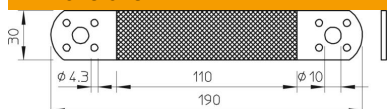


**Cu** Cuivre

### Données de base

Référence	5331501
Type	856
Désignation 1	Tresse métallique
Fabricant	OBO
Dimension	35mm <sup>2</sup>
Matériau	cuivre
Unité d'emballage minimale	10
Unité de quantité	pc
Poids	8,125 kg
Unité de poids	kg/100 pc
Empreinte CO2 (GWP) du berceau à la porte	0,257 kg CO2e / 1 Pièce

### Dimensions



Longueur	190 mm
Largeur	30 mm
Hauteur	3 mm