

Technisches Datenblatt

Befestigungsschelle 822, schwer, FT

Artikelnummer: 1014544



Befestigungsschelle einlappig 50mm



St

Stahl

FT

tauchfeuerverzinkt

Stammdaten

Artikelnummer	1014544
Typ	822 50 FT
Bezeichnung 1	Befestigungsschelle
Bezeichnung 2	einlappig
Hersteller	OBO
Dimension	50mm
Werkstoff	Stahl
Oberfläche	tauchfeuerverzinkt
Oberflächennorm	DIN EN ISO 1461
Kleinste VK-Einheit	100
Mengeneinheit	Stück
Gewicht	7,69 kg
Gewichtseinheit	kg/100 St.
CO ₂ Fußabdruck (GWP) Cradle-to-Gate	0,1761 kg CO ₂ e / 1 Stück

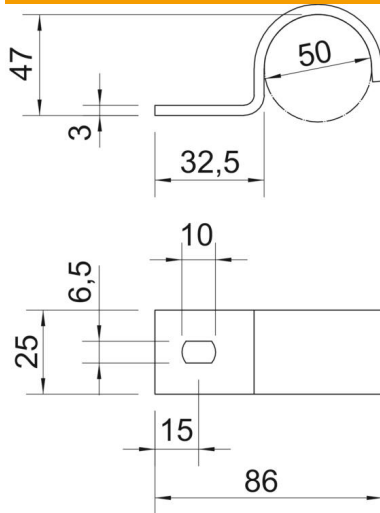
Technisches Datenblatt

Befestigungsschelle 822, schwer, FT

Artikelnummer: 1014544



Abmessungen



Länge	86 mm
Breite	25 mm
Höhe	47 mm
Maß A	15 mm
Maß b	25 mm
Maß D	50 mm
Maß H	47 mm
Maß L	32,5 mm
Maß	86 mm
L1	
Maß t	3 mm

Technische Daten

Abstand zur Wand	nein
Anzahl der Kabel/Rohre	1
Ausführung	einlappig
Befestigungsart	Schraubloch
für Durchmesser	50
Geeignet im Brandschutzbereich	nein
Größe	M50
Halogenfrei	ja
Kunststoffummantelt	nein
Lochgröße	6,5 x 10 mm
Materialstärke	3 mm
Nenndurchmesser	50 mm
UV-beständig	ja