

Technisches Datenblatt

Befestigungsschelle 822, schwer, FT

Artikelnummer: 1014536



Befestigungsschelle einlappig 40mm



St

Stahl

FT

tauchfeuerverzinkt

Stammdaten

Artikelnummer	1014536
Typ	822 40 FT
Bezeichnung 1	Befestigungsschelle
Bezeichnung 2	einlappig
Hersteller	OBO
Dimension	40mm
Werkstoff	Stahl
Oberfläche	tauchfeuerverzinkt
Oberflächennorm	DIN EN ISO 1461
Kleinste VK-Einheit	100
Mengeneinheit	Stück
Gewicht	6,59 kg
Gewichtseinheit	kg/100 St.
CO ₂ Fußabdruck (GWP) Cradle-to-Gate	0,1853 kg CO ₂ e / 1 Stück

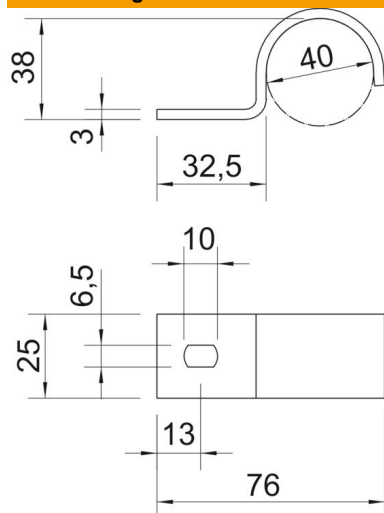
Technisches Datenblatt

Befestigungsschelle 822, schwer, FT

Artikelnummer: 1014536



Abmessungen



Länge	76 mm
Breite	25 mm
Höhe	38 mm
Maß A	13 mm
Maß b	25 mm
Maß D	40 mm
Maß H	38 mm
Maß L	32,5 mm
Maß	76 mm
L1	
Maß t	3 mm

Technische Daten

Abstand zur Wand	nein
Anzahl der Kabel/Rohre	1
Ausführung	einlappig
Befestigungsart	Schraubloch
für Durchmesser	40
Geeignet im Brandschutzbereich	nein
Größe	M40
Halogenfrei	ja
Kunststoffummantelt	nein
Lochgröße	6,5 x 10 mm
Materialstärke	2 mm
Nenndurchmesser	40 mm
UV-beständig	ja