

# Technisches Datenblatt

## Befestigungsschelle 822, schwer A4

Artikelnummer: 1013911



Befestigungsschelle einlappig 40mm



<b>A4</b>	Edelstahl, rostfrei
<b>2B</b>	blank, nachbehandelt

### Stammdaten

Artikelnummer	1013911
Typ	822 40 A4
Bezeichnung 1	Befestigungsschelle
Bezeichnung 2	einlappig
Hersteller	OBO
Dimension	40mm
Werkstoff	Edelstahl, rostfrei 1.4571
Oberfläche	blank, nachbehandelt
Oberflächennorm	
Kleinste VK-Einheit	100
Mengeneinheit	Stück
Gewicht	6,59 kg
Gewichtseinheit	kg/100 St.
CO <sub>2</sub> Fußabdruck (GWP) Cradle-to-Gate	0,4586 kg CO <sub>2</sub> e / 1 Stück

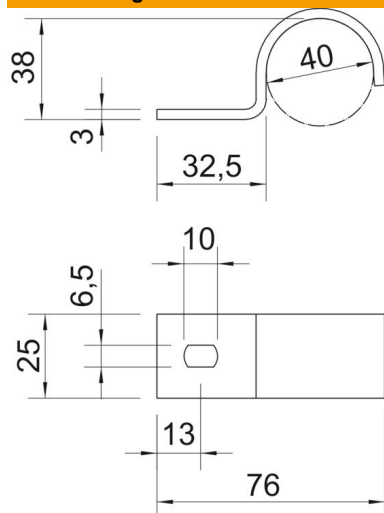
# Technisches Datenblatt

## Befestigungsschelle 822, schwer A4

Artikelnummer: 1013911



### Abmessungen



Länge	76 mm
Breite	25 mm
Höhe	38 mm
Maß A	13 mm
Maß b	25 mm
Maß D	40 mm
Maß H	38 mm
Maß L	32,5 mm
Maß	76 mm
L1	
Maß t	3 mm

### Technische Daten

Abstand zur Wand	nein
Anzahl der Kabel/Rohre	1
Ausführung	einlappig
Befestigungsart	Schraubloch
für Durchmesser	40
Geeignet im Brandschutzbereich	nein
Größe	M40
Halogenfrei	ja
Kunststoffummantelt	nein
Lochgröße	6,5 x 10 mm
Materialstärke	3 mm
Nenndurchmesser	40 mm
UV-beständig	ja