

Technisches Datenblatt

Befestigungsschelle 822, schwer A4

Artikelnummer: 1013903



Befestigungsschelle einlappig 32mm



| | |
|-----------|----------------------|
| A4 | Edelstahl, rostfrei |
| 2B | blank, nachbehandelt |

Stammdaten

| | |
|---|---------------------------------------|
| Artikelnummer | 1013903 |
| Typ | 822 32 A4 |
| Bezeichnung 1 | Befestigungsschelle |
| Bezeichnung 2 | einlappig |
| Hersteller | OBO |
| Dimension | 32mm |
| Werkstoff | Edelstahl, rostfrei 1.4571 |
| Oberfläche | blank, nachbehandelt |
| Oberflächennorm | |
| Kleinste VK-Einheit | 100 |
| Mengeneinheit | Stück |
| Gewicht | 5,49 kg |
| Gewichtseinheit | kg/100 St. |
| CO ₂ Fußabdruck (GWP) Cradle-to-Gate | 0,3833 kg CO ₂ e / 1 Stück |

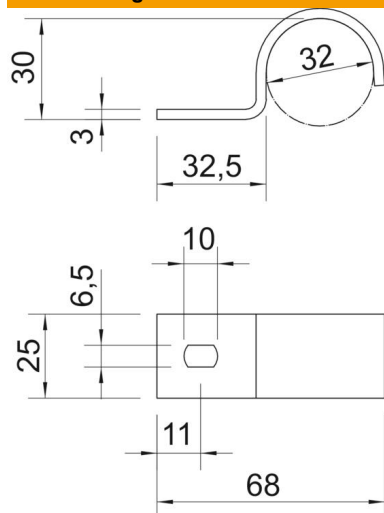
Technisches Datenblatt

Befestigungsschelle 822, schwer A4

Artikelnummer: 1013903



Abmessungen



| | |
|--------|---------|
| Länge | 68 mm |
| Breite | 25 mm |
| Höhe | 30 mm |
| Maß A | 13 mm |
| Maß b | 25 mm |
| Maß D | 32 mm |
| Maß H | 30 mm |
| Maß L | 32,5 mm |
| Maß | 68 mm |
| L1 | |
| Maß t | 3 mm |

Technische Daten

| | |
|--------------------------------|-------------|
| Abstand zur Wand | nein |
| Anzahl der Kabel/Rohre | 1 |
| Ausführung | einlappig |
| Befestigungsart | Schraubloch |
| für Durchmesser | 32 |
| Geeignet im Brandschutzbereich | nein |
| Größe | M32 |
| Halogenfrei | ja |
| Kunststoffummantelt | nein |
| Lochgröße | 6,5 x 10 mm |
| Materialstärke | 3 mm |
| Nenndurchmesser | 32 mm |
| UV-beständig | ja |