

# Technisches Datenblatt

## Befestigungsschelle 822, schwer, FT

Artikelnummer: 1014218



Befestigungsschelle einlappig 28mm



St

Stahl

FT

tauchfeuerverzinkt

### Stammdaten

Artikelnummer	1014218
Typ	822 28.3 FT
Bezeichnung 1	Befestigungsschelle
Bezeichnung 2	einlappig
Hersteller	OBO
Dimension	28mm
Werkstoff	Stahl
Oberfläche	tauchfeuerverzinkt
Oberflächennorm	DIN EN ISO 1461
Kleinste VK-Einheit	50
Mengeneinheit	Stück
Gewicht	4,42 kg
Gewichtseinheit	kg/100 St.
CO <sub>2</sub> Fußabdruck (GWP) Cradle-to-Gate	0,0889 kg CO <sub>2</sub> e / 1 Stück

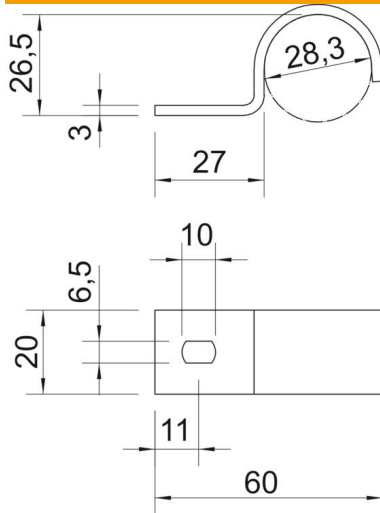
# Technisches Datenblatt

## Befestigungsschelle 822, schwer, FT

Artikelnummer: 1014218



### Abmessungen



Länge	60 mm
Breite	20 mm
Höhe	26,5 mm
Maß A	11 mm
Maß b	20 mm
Maß D	28,3 mm
Maß H	26,5 mm
Maß L	27 mm
Maß	60 mm
L1	
Maß t	3 mm

### Technische Daten

Abstand zur Wand	nein
Anzahl der Kabel/Rohre	1
Ausführung	einlappig
Befestigungsart	Schraubloch
für Durchmesser	28,3
Geeignet im Brandschutzbereich	nein
Größe	PG21
Halogenfrei	ja
Kunststoffummantelt	nein
Lochgröße	6,5 x 10 mm
Materialstärke	2 mm
Nenndurchmesser	28,3 mm
UV-beständig	ja