

Technisches Datenblatt

Befestigungsschelle 822, schwer, FT

Artikelnummer: 1014501



Befestigungsschelle einlappig 25mm



St

Stahl

FT

tauchfeuerverzinkt

Stammdaten

Artikelnummer	1014501
Typ	822 25 FT
Bezeichnung 1	Befestigungsschelle
Bezeichnung 2	einlappig
Hersteller	OBO
Dimension	25mm
Werkstoff	Stahl
Oberfläche	tauchfeuerverzinkt
Oberflächennorm	DIN EN ISO 1461
Kleinste VK-Einheit	50
Mengeneinheit	Stück
Gewicht	2,4 kg
Gewichtseinheit	kg/100 St.
CO ₂ Fußabdruck (GWP) Cradle-to-Gate	0,0735 kg CO ₂ e / 1 Stück

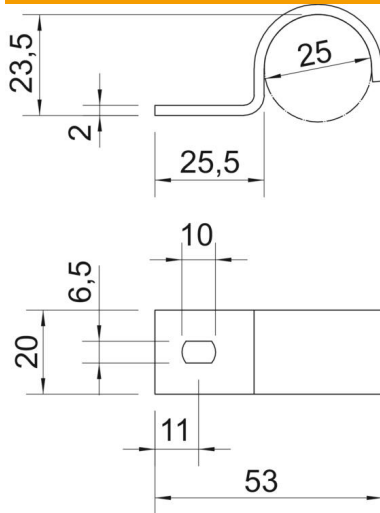
Technisches Datenblatt

Befestigungsschelle 822, schwer, FT

Artikelnummer: 1014501



Abmessungen



Länge	53 mm
Breite	20 mm
Höhe	23,5 mm
Maß A	11 mm
Maß b	20 mm
Maß D	25 mm
Maß H	23,5 mm
Maß L	25,5 mm
Maß	53 mm
L1	
Maß t	3 mm

Technische Daten

Abstand zur Wand	nein
Anzahl der Kabel/Rohre	1
Ausführung	einlappig
Befestigungsart	Schraubloch
für Durchmesser	25
Geeignet im Brandschutzbereich	nein
Größe	M25
Halogenfrei	ja
Kunststoffummantelt	nein
Lochgröße	6,5 x 10 mm
Materialstärke	2 mm
Nenndurchmesser	25 mm
UV-beständig	ja