

Technisches Datenblatt

Befestigungsschelle 822, schwer, FT

Artikelnummer: 1014137



Befestigungsschelle einlappig 20mm



St Stahl

FT tauchfeuerverzinkt

Stammdaten

| | |
|---|---------------------------------------|
| Artikelnummer | 1014137 |
| Typ | 822 20 FT |
| Bezeichnung 1 | Befestigungsschelle |
| Bezeichnung 2 | einlappig |
| Hersteller | OBO |
| Dimension | 20mm |
| Werkstoff | Stahl |
| Oberfläche | tauchfeuerverzinkt |
| Oberflächennorm | DIN EN ISO 1461 |
| Kleinste VK-Einheit | 100 |
| Mengeneinheit | Stück |
| Gewicht | 2,125 kg |
| Gewichtseinheit | kg/100 St. |
| CO ₂ Fußabdruck (GWP) Cradle-to-Gate | 0,0455 kg CO ₂ e / 1 Stück |

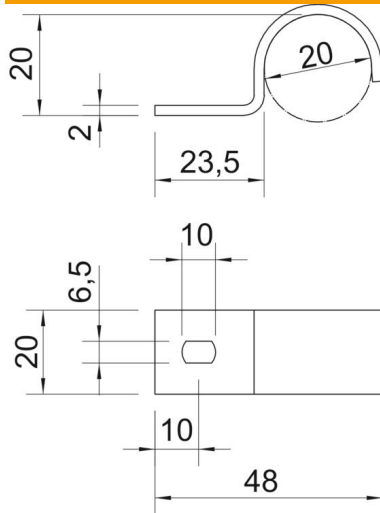
Technisches Datenblatt

Befestigungsschelle 822, schwer, FT

Artikelnummer: 1014137



Abmessungen



| | |
|--------|---------|
| Länge | 48 mm |
| Breite | 20 mm |
| Höhe | 19,5 mm |
| Maß A | 10 mm |
| Maß b | 20 mm |
| Maß D | 20 mm |
| Maß H | 19,5 mm |
| Maß L | 23,5 mm |
| Maß L1 | 48 mm |
| Maß t | 2 mm |

Technische Daten

| | |
|--------------------------------|-------------|
| Abstand zur Wand | nein |
| Anzahl der Kabel/Rohre | 1 |
| Ausführung | einlappig |
| Befestigungsart | Schraubloch |
| für Durchmesser | 20 |
| Geeignet im Brandschutzbereich | nein |
| Größe | M20 |
| Halogenfrei | ja |
| Kunststoffummantelt | nein |
| Lochgröße | 6,5 x 10 mm |
| Materialstärke | 2 mm |
| Nenndurchmesser | 20 mm |
| UV-beständig | ja |