

Technisches Datenblatt

Befestigungsschelle 822, schwer A4

Artikelnummer: 1013885



Befestigungsschelle einlappig 20mm



A4	Edelstahl, rostfrei
2B	blank, nachbehandelt

Stammdaten

Artikelnummer	1013885
Typ	822 20 A4
Bezeichnung 1	Befestigungsschelle
Bezeichnung 2	einlappig
Hersteller	OBO
Dimension	20mm
Werkstoff	Edelstahl, rostfrei 1.4571
Oberfläche	blank, nachbehandelt
Oberflächennorm	
Kleinste VK-Einheit	100
Mengeneinheit	Stück
Gewicht	2,125 kg
Gewichtseinheit	kg/100 St.
CO ₂ Fußabdruck (GWP) Cradle-to-Gate	0,1079 kg CO ₂ e / 1 Stück

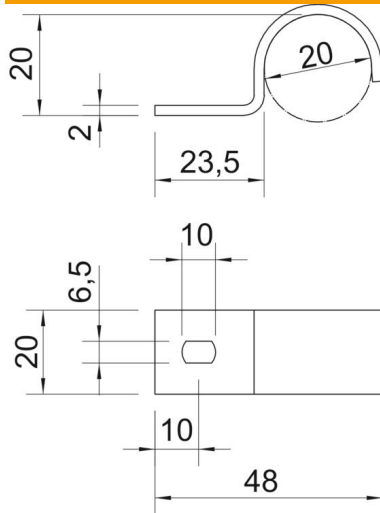
Technisches Datenblatt

Befestigungsschelle 822, schwer A4

Artikelnummer: 1013885



Abmessungen



Länge	48 mm
Breite	20 mm
Höhe	20 mm
Maß A	10 mm
Maß b	20 mm
Maß D	20 mm
Maß H	20 mm
Maß L	23,5 mm
Maß	48 mm
L1	
Maß t	2 mm

Technische Daten

Abstand zur Wand	nein
Anzahl der Kabel/Rohre	1
Ausführung	einlappig
Befestigungsart	Schraubloch
für Durchmesser	20
Geeignet im Brandschutzbereich	nein
Größe	M20
Halogenfrei	ja
Kunststoffummantelt	nein
Lochgröße	6,5 x 10 mm
Materialstärke	2 mm
Nenndurchmesser	20 mm
UV-beständig	ja