

Technisches Datenblatt

Befestigungsschelle 822, schwer A4

Artikelnummer: 1013873



Einlappige Befestigungsschelle für Kabel und Rohre



A4	Edelstahl, rostfrei
2B	blank, nachbehandelt

Stammdaten

Artikelnummer	1013873
Typ	822 14 A4
Bezeichnung 1	Befestigungsschelle
Bezeichnung 2	einlappig
Hersteller	OBO
Dimension	14mm
Werkstoff	Edelstahl, rostfrei 1.4571
Oberfläche	blank, nachbehandelt
Oberflächennorm	
Kleinste VK-Einheit	100
Mengeneinheit	Stück
Gewicht	1,6 kg
Gewichtseinheit	kg/100 St.
CO ₂ Fußabdruck (GWP) Cradle-to-Gate	0,0876 kg CO ₂ e / 1 Stück

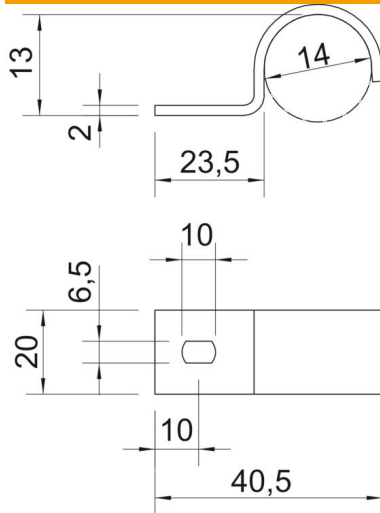
Technisches Datenblatt

Befestigungsschelle 822, schwer A4

Artikelnummer: 1013873



Abmessungen



Länge	40,5 mm
Breite	20 mm
Höhe	13 mm
Maß A	10 mm
Maß b	20 mm
Maß D	14 mm
Maß H	13 mm
Maß L	23,5 mm
Maß	40,5 mm
L1	
Maß t	2 mm

Technische Daten

Abstand zur Wand	nein
Anzahl der Kabel/Rohre	1
Ausführung	einlappig
Befestigungsart	Schraubloch
für Durchmesser	14
Geeignet im Brandschutzbereich	nein
Halogenfrei	ja
Kunststoffummantelt	nein
Lochgröße	6,5 x 10 mm
Materialstärke	2 mm
Nenndurchmesser	14 mm
UV-beständig	ja