

# Technisches Datenblatt

## Befestigungsschelle 822, schwer, FT

Artikelnummer: 1014021



Befestigungsschelle einlappig 12mm



**St** Stahl

**FT** tauchfeuerverzinkt

### Stammdaten

|   |                                       |
|---|---------------------------------------|
| Artikelnummer                                   | 1014021                               |
| Typ   | 822 12 FT                             |
| Bezeichnung 1                                   | Befestigungsschelle                   |
| Bezeichnung 2                                   | einlappig                             |
| Hersteller                                      | OBO                                   |
| Dimension                                       | 12mm                                  |
| Werkstoff                                       | Stahl                                 |
| Oberfläche                                      | tauchfeuerverzinkt                    |
| Oberflächennorm                                 | DIN EN ISO 1461                       |
| Kleinste VK-Einheit                             | 100                                   |
| Mengeneinheit                                   | Stück                                 |
| Gewicht   | 1,45 kg                               |
| Gewichtseinheit                                 | kg/100 St.                            |
| CO <sub>2</sub> Fußabdruck (GWP) Cradle-to-Gate | 0,0329 kg CO <sub>2</sub> e / 1 Stück |

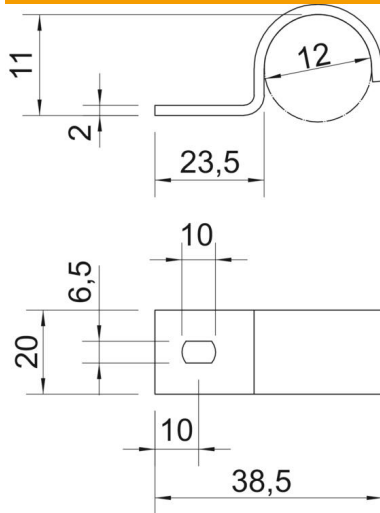
# Technisches Datenblatt

## Befestigungsschelle 822, schwer, FT

Artikelnummer: 1014021



### Abmessungen



|        |         |
|--------|---------|
| Länge  | 38,5 mm |
| Breite | 20 mm   |
| Höhe   | 11 mm   |
| Maß A  | 10 mm   |
| Maß b  | 20 mm   |
| Maß D  | 12 mm   |
| Maß H  | 11 mm   |
| Maß L  | 23,5 mm |
| Maß    | 38,5 mm |
| L1     |         |
| Maß t  | 2 mm    |

### Technische Daten

|                                |             |
|--------------------------------|-------------|
| Abstand zur Wand               | nein        |
| Anzahl der Kabel/Rohre         | 1           |
| Ausführung                     | einlappig   |
| Befestigungsart                | Schraubloch |
| für Durchmesser                | 12          |
| Geeignet im Brandschutzbereich | nein        |
| Größe                          | M12         |
| Halogenfrei                    | ja          |
| Kunststoffummantelt            | nein        |
| Lochgröße                      | 6,5 x 10 mm |
| Materialstärke                 | 2 mm        |
| Nenndurchmesser                | 12 mm       |
| UV-beständig                   | ja          |